

報道関係者各位

2013年5月8日

2013年4月の概況等について

2013年4月一日平均取引高は前月より38.5%増加

2013年4月の当社市場の1日平均取引高は、原油（前月比1.4%減の5,491枚）や灯油（前月比14.7%減の3,944枚）等が減少したものの、当社主力商品である金（前月比71.0%増の81,898枚）や白金（前月比12.0%増の20,240枚）等が大きく増加したことから、全体では前月比38.5%増の155,999枚となりました。

4月上旬は、景気の先行きに対する期待感や円安の影響により、当社市場における商品価格は高値圏で推移していました。しかし、その後、米国FRBにおいて量的緩和政策第3弾（QE3）縮小の必要性が議論されたことや、中国政府によるGDP伸び率低下の発表を受けた中国景気の先行き不透明感等から、商品相場は急落しました。特に金や白金は変動が大きく、金（期先限月）は月中高値の5,078円（11日）から4,132円（16日）へ、白金（期先限月）は5,000円（10日）から4,310円（16日）へ下落しました。さらに月末にかけては、調整局面となって上昇傾向で推移するなど4月は価格変動の大きい月となりました。こうした値動きを背景に活発な取引が行われ取引高が増加したものと考えられます。

取引高等の詳細につきましては、以下のグラフ及び添付資料をご覧ください。

ポイント

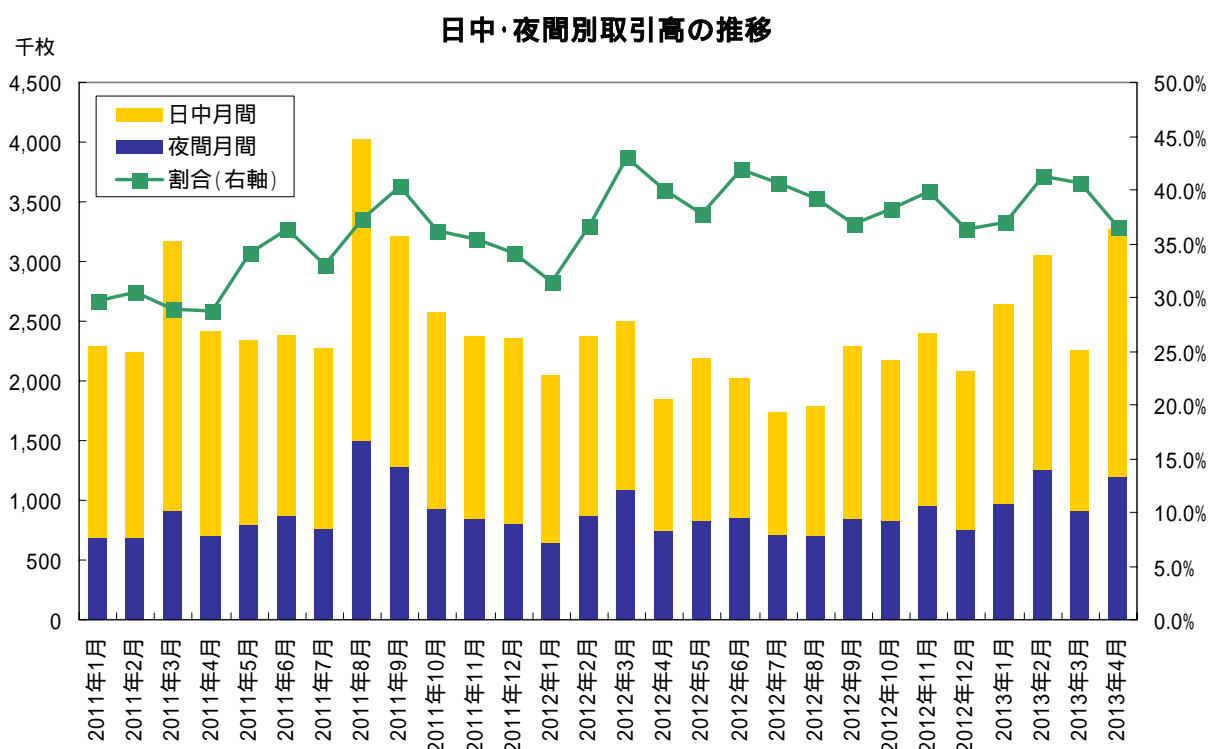
日経・東商取商品指数の推移



日経・東商取商品指数の月間騰落率ランキング

	指数	4月30日指数値	前月末比	月間騰落率
1	日経・東商取白金指数	278.31	-5.23	-1.8%
2	日経・東商取原油指数	410.79	-10.39	-2.5%
3	日経・東商取期近限月商品指数	428.15	-16.45	-3.7%
4	日経・東商取石油指数	297.34	-12	-3.9%
5	日経・東商取商品指数	338.2	-14.24	-4.0%
6	日経・東商取ゴム指数	138.69	-6.03	-4.2%
7	日経・東商取灯油指数	257.34	-11.6	-4.3%
8	日経・東商取パラジウム指数	144.32	-6.9	-4.6%
9	日経・東商取貴金属指数	293.93	-14.96	-4.8%
10	日経・東商取金指数	339.25	-17.82	-5.0%
11	日経・東商取ガソリン指数	238.59	-14.57	-5.8%
12	日経・東商取銀指数	398.9	-52.04	-11.5%

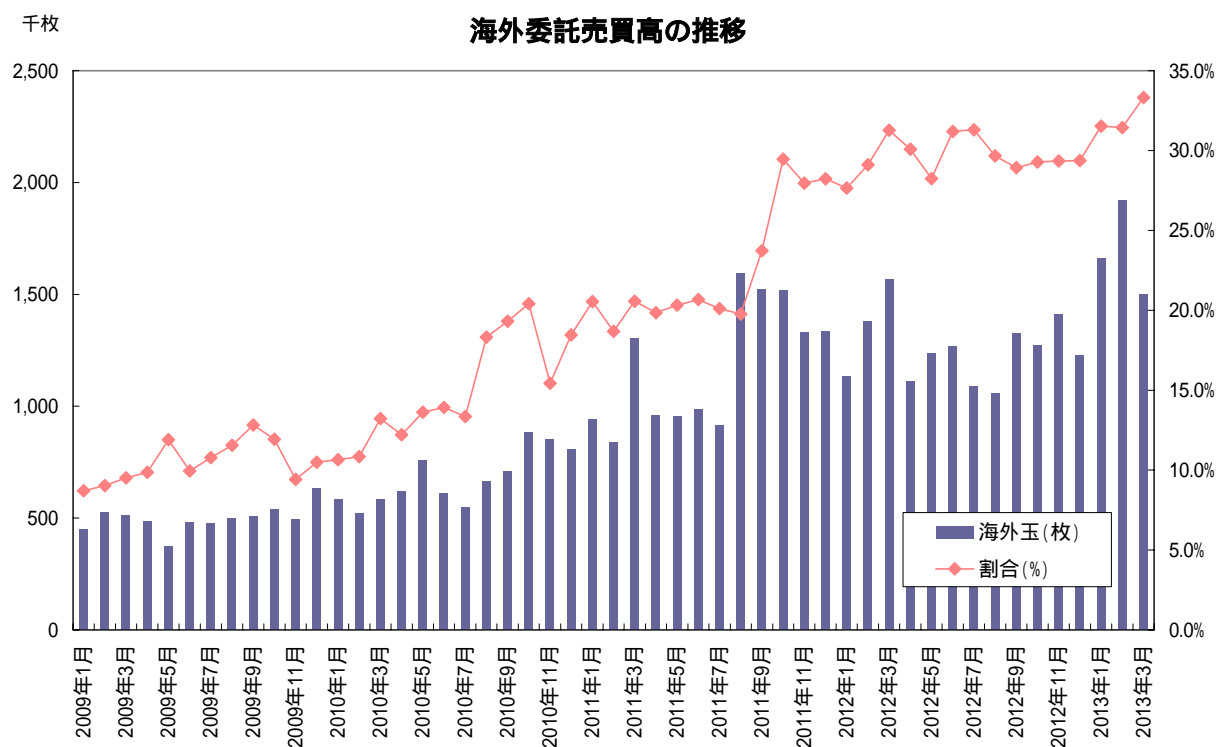
日経・東商取レバレッジ指数及び日経・東商取インバース指数はランキングに含んでいません。



2013年4月の夜間立会における取引高は1,198,281枚で、日中・夜間立会全体に占める割合は36.6%でした。

3月の海外委託売買高比率が過去最高

当社市場における2013年3月中の海外からの委託売買高は、全体の売買高の33.3%を占め、割合としてはこれまでの最高となりました。



2013年4月 東京商品取引所 取引高

	月間合計取引高 1		1日平均取引高 1			1日平均取引高(比率)	
	2013年4月	2013年3月	2013年4月	2013年3月	2012年4月	前月比	前年同月比
金	1,719,855	957,936	81,898	47,897	40,917	170.99%	200.16%
金ミニ	354,409	190,751	16,877	9,538	11,340	176.94%	148.83%
銀	12,289	6,151	585	308	402	189.94%	145.61%
白金	425,034	361,512	20,240	18,076	12,154	111.97%	166.53%
白金ミニ	34,914	33,397	1,663	1,670	1,399	99.58%	118.90%
パラジウム	9,300	9,405	443	470	222	94.26%	199.46%
原油	115,307	111,334	5,491	5,567	5,137	98.63%	106.88%
ガソリン	234,342	227,071	11,159	11,354	10,309	98.28%	108.24%
灯油	82,815	92,483	3,944	4,624	2,551	85.29%	154.63%
軽油	636	579	30	29	39	103.45%	77.82%
中京ガソリン	3,506	3,418	167	171	367	97.66%	45.54%
中京灯油	760	896	36	45	101	80.00%	35.49%
ゴム	218,165	213,499	10,389	10,675	7,555	97.32%	137.50%
とうもろこし 2	37,454	24,690	1,784	1,235	-	144.45%	-
大豆 2	24,778	18,456	1,180	923	-	127.84%	-
小豆 2	2,307	1,662	110	83	-	132.53%	-
粗糖 2	117	224	6	11	-	54.55%	-
金打シヨソ	0	0	0	0	0	-	-
合計	3,275,988	2,253,464	155,999	112,673	92,493	138.45%	168.66%

1 最終決済分を含む

2 農産物・砂糖市場は2013年2月12日取引開始

商品別取引高比率

