

報道関係者各位

2015年5月8日

2015年4月の概況等について

2015年4月の一日平均取引高は前月より0.8%減少

2015年4月の当社市場の一日平均取引高は、原油（前月比24.8%増の15,463枚）をはじめとする石油市場（前月比16.3%増の25,281枚）や農産物・砂糖市場（前月比149.6%増の3,948枚）が増加したものの、当社主力商品である金（前月比13.2%減の29,935枚）等が減少したことから、全体では前月比0.8%減の88,382枚となりました。

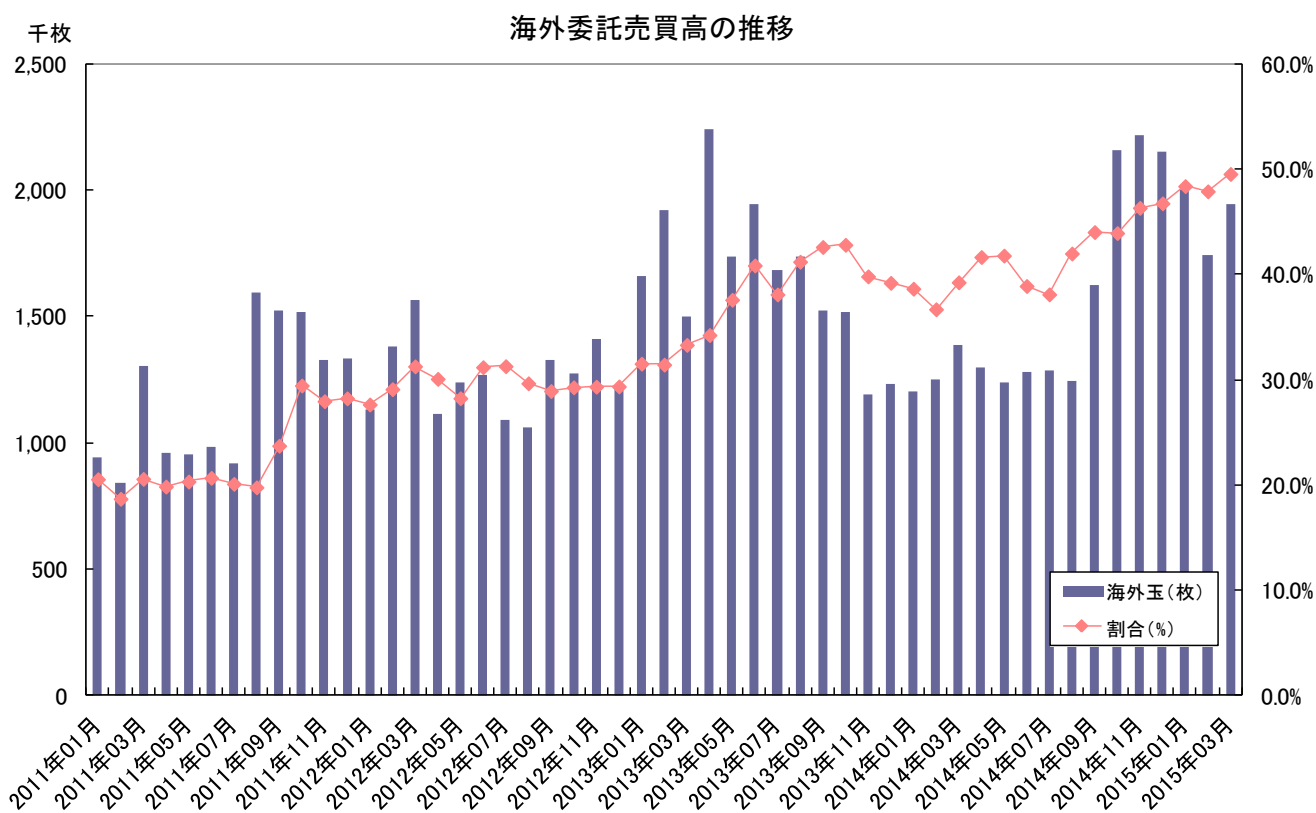
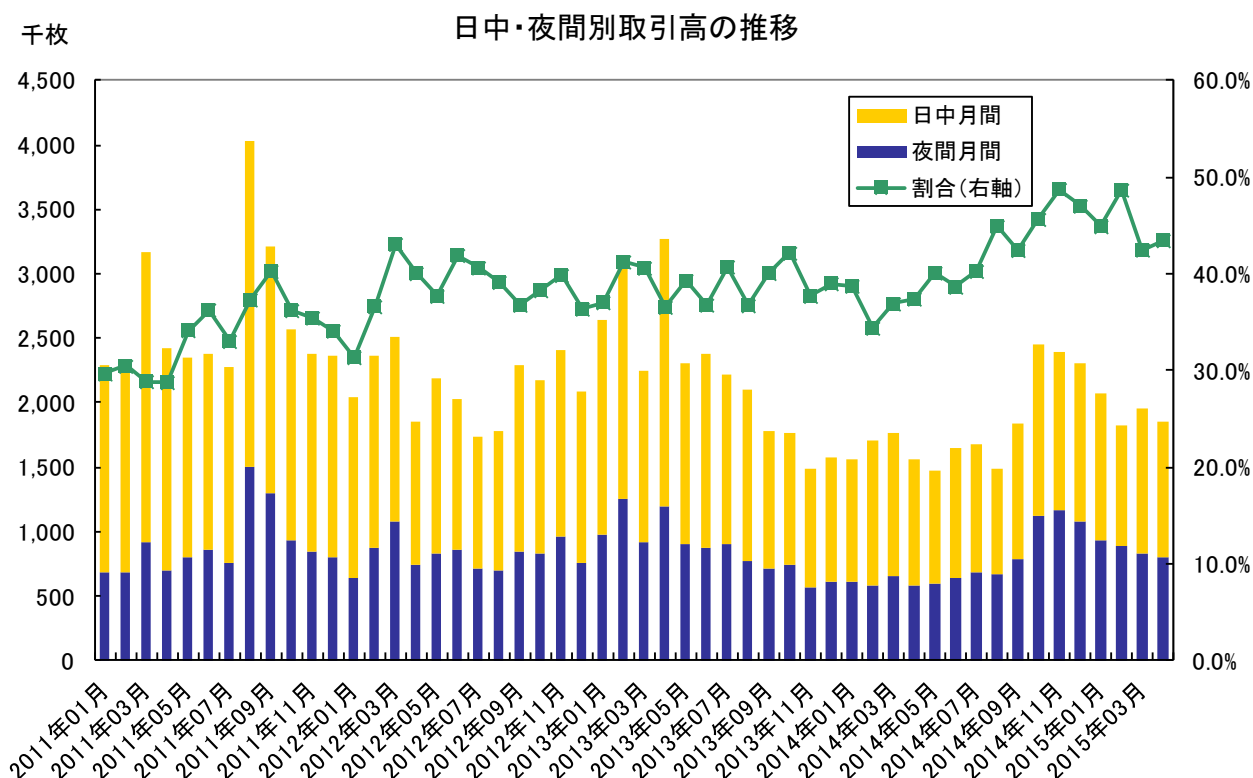
4月においては、当社原油指数に連動する原油のETNが引き続き好調であることから、当社市場でも原油の取引が増加し、月間取引高及び一日平均取引高は2002年3月以来（月間：354,718枚、一日平均17,736枚）、上場来2番目の水準となりました。また、農産物・砂糖市場にあっては、とうもろこしが世界の潤沢な供給や米農務省の需給報告で推定期末在庫が引き上げられたことを受けて下落するなどボラティリティが高まり取引が増加したこと等が影響したものと考えられます。

また、4月末時点の全商品合計取組高は344,809枚で先月末時点より16,507枚増加しました。取引高等の詳細につきましては、添付資料をご覧ください。

ポイント

日経・東商取商品指数の推移





日経・東商取商品指数の月間騰落率ランキング

		4月30日	前月末比	月間騰落率
1	日経・東商取原油指数	317.96	35.44	12.5%
2	日経・東商取石油指数	243.98	25.41	11.6%
3	日経・東商取ガソリン指数	206.15	20.23	10.9%
4	日経・東商取灯油指数	219.55	21.24	10.7%
5	日経・東商取期近限月商品指数	403.17	29.82	8.0%
6	日経・東商取工業品指数	311.70	22.39	7.7%
7	日経・東商取商品指数	312.29	21.37	7.3%
8	日経・東商取パラジウム指数	195.67	9.35	5.0%
9	日経・東商取ゴム指数	106.09	4.45	4.4%
10	日経・東商取小豆指数	76.58	1.55	2.1%
11	日経・東商取白金指数	254.96	3.40	1.4%
12	日経・東商取貴金属指数	289.23	2.53	0.9%
13	日経・東商取金指数	336.90	1.54	0.5%
14	日経・東商取銀指数	329.32	-7.26	-2.2%
15	日経・東商取一般大豆指数	101.87	-2.76	-2.6%
16	日経・東商取農産物・砂糖指数	89.03	-4.85	-5.2%
17	日経・東商取とうもろこし指数	84.95	-6.43	-7.0%

※ 日経・東商取レバレッジ指数及び日経・東商取インバース指数はランキングに含んでいません。

2015年4月 東京商品取引所 取引高

	月間合計取引高 ※		1日平均取引高 ※			1日平均取引高（比率）	
	2015年4月	2015年3月	2015年4月	2015年3月	2014年4月	前月比	前年同月比
金	628,643	758,658	29,935	34,484	28,129	86.81%	106.42%
金ミニ	99,208	129,570	4,724	5,890	5,281	80.20%	89.45%
銀	4,390	4,776	209	217	283	96.31%	73.85%
白金	301,213	328,984	14,343	14,954	15,949	95.91%	89.93%
白金ミニ	24,681	28,378	1,175	1,290	1,475	91.09%	79.66%
パラジウム	6,229	7,094	297	322	210	92.24%	141.43%
原油	324,727	272,686	15,463	12,395	2,766	124.75%	559.04%
ガソリン	168,478	167,789	8,023	7,627	5,515	105.19%	145.48%
灯油	37,686	37,655	1,795	1,712	2,081	104.85%	86.26%
軽油	0	0	0	0	8	-	0.00%
中京ガソリン	1,269	1,401	60	64	79	93.75%	75.95%
中京灯油	537	494	26	22	23	118.18%	113.04%
ゴム	176,052	187,559	8,383	8,525	10,299	98.33%	81.40%
とうもろこし	55,552	27,223	2,645	1,237	1,292	213.82%	204.72%
大豆	25,615	6,354	1,220	289	520	422.15%	234.62%
小豆	1,743	1,223	83	56	97	148.21%	85.57%
粗糖	0	0	0	0	0	-	-
金杓 [®] シオン	0	0	0	0	0	-	-
合計	1,856,023	1,959,844	88,382	89,084	74,006	99.21%	119.43%

※ 最終決済分を含む

商品別取引高比率

