

報道関係者各位

2015年12月4日

## 2015年11月の概況等について

**2015年11月の一日平均取引高は、前月比5.1%増加し10万枚台を回復  
特に、東京ゴールドスポット100は前月比40.7%増と大きく増加**

2015年11月の当社市場の一日平均取引高は、当社主力商品である金標準取引（前月比0.9%減の28,790枚）が微減となったものの、東京ゴールドスポット100（前月比40.7%増の15,878枚）やドバイ原油（前月比17.5%増の17,786枚）が大きく増加し、全体では前月比5.1%増の100,810枚となりました。

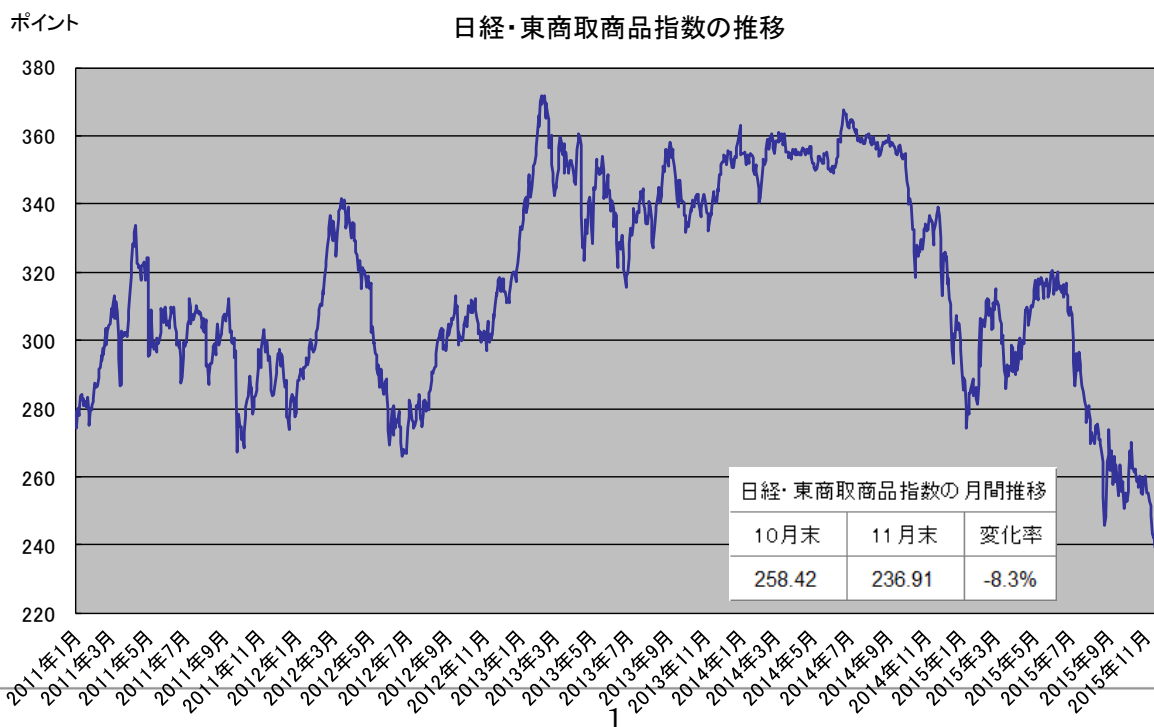
特に、東京ゴールドスポット100は、決済期限のない商品設計が個人投資家に広く支持されており、11月30日には取引高が上場来最高（29,471枚）を記録しました。

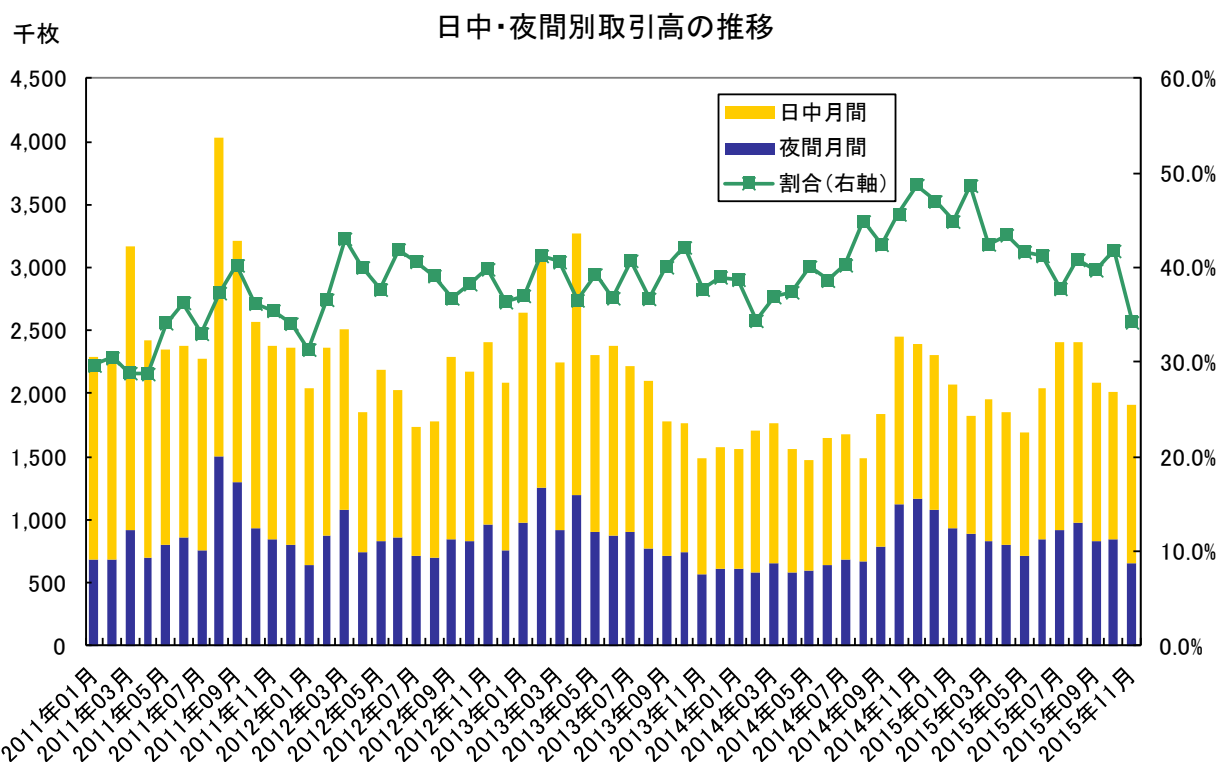
11月にあっては、米連邦準備制度理事会（FRB）の利上げ観測などから金や白金が下落しました。

一方、原油についても、パリで発生した同時テロなど地政学リスクの高まりを受け、一時上昇する場面もありましたが、供給過剰に対する懸念などを背景に月を通して下落傾向で推移しました。

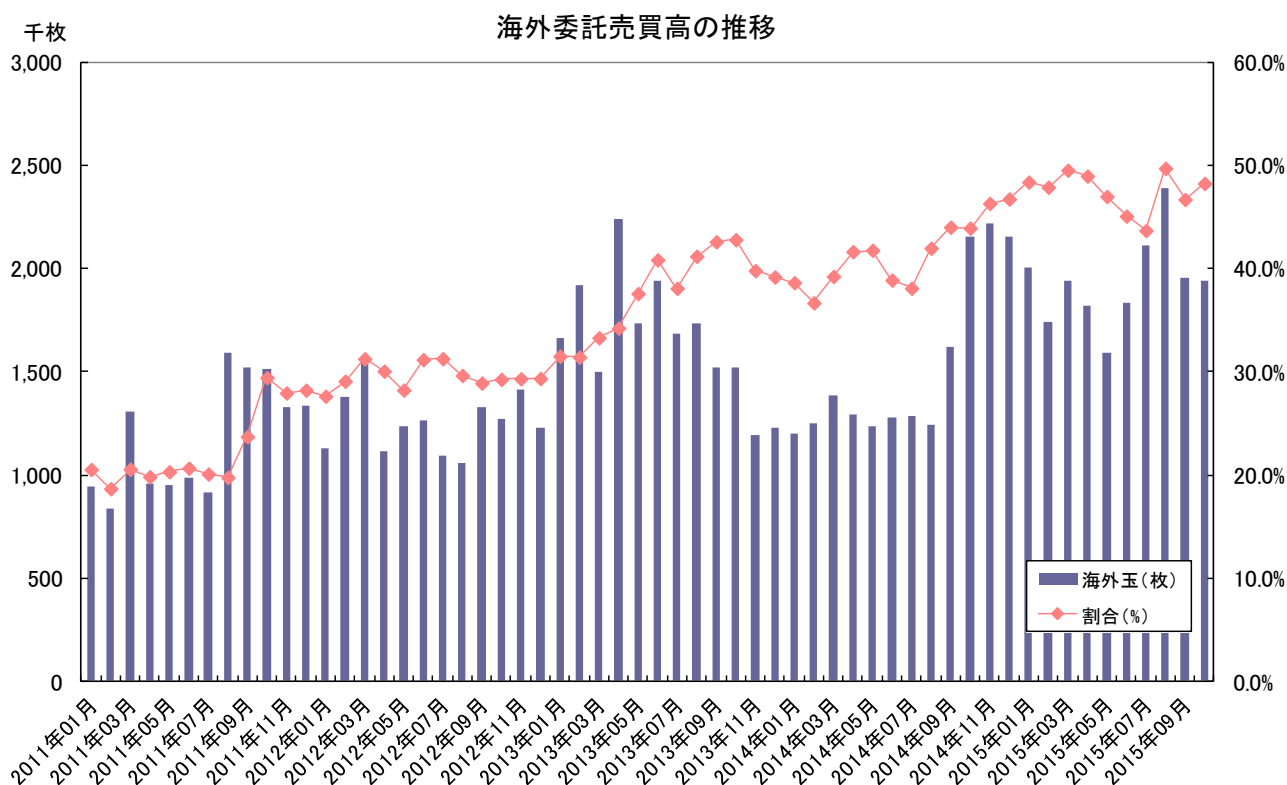
なお、11月末時点の全商品合計取組高は、前月末比4.1%増の412,542枚でした。

取引高などの詳細については、添付資料をご覧ください。





2015年11月の夜間立会における取引高は656,104枚で、日中・夜間立会全体に占める割合は34.3%でした。



2015年10月中の海外からの委託売買高(1,945,043枚)が全体の売買高(4,027,636枚)に占める割合は48.3%となりました。

## 日経・東商取商品指数の月間騰落率ランキング

		11月30日	前月末比	月間騰落率
1	日経・東商取ゴム指数	73.41	0.37	0.5%
2	日経・東商取小豆指数	63.96	0.18	0.3%
3	日経・東商取一般大豆指数	92.69	-0.62	-0.7%
4	日経・東商取農産物・砂糖指数	82.68	-1.98	-2.3%
5	日経・東商取とうもろこし指数	80.38	-2.74	-3.3%
6	日経・東商取ガソリン指数	157.48	-10.26	-6.1%
7	日経・東商取金指数	305.07	-22.23	-6.8%
8	日経・東商取灯油指数	157.03	-12.20	-7.2%
9	日経・東商取石油指数	171.58	-14.52	-7.8%
10	日経・東商取商品指数	236.91	-21.51	-8.3%
11	日経・東商取工業品指数	234.45	-22.05	-8.6%
12	日経・東商取銀指数	286.70	-27.84	-8.9%
13	日経・東商取期近限月商品指数	303.05	-30.99	-9.3%
14	日経・東商取原油指数	206.03	-22.04	-9.7%
15	日経・東商取貴金属指数	237.05	-30.57	-11.4%
16	日経・東商取白金指数	189.20	-35.44	-15.8%
17	日経・東商取パラジウム指数	140.59	-30.31	-17.7%

※ 日経・東商取レバレッジ指数及び日経・東商取インバース指数はランキングに含んでいません。

# 2015年11月 東京商品取引所 取引高

	月間合計取引高 ※		1日平均取引高 ※			1日平均取引高 (比率)	
	2015年11月	2015年10月	2015年11月	2015年10月	2014年11月	前月比	前年同月比
金標準	547,012	609,836	28,790	29,040	67,789	99.14%	42.47%
金ミニ	78,502	107,411	4,132	5,115	9,310	80.78%	44.38%
東京ゴールドスポット100	301,685	237,041	15,878	11,288	-	140.66%	-
銀	2,861	5,247	151	250	484	60.40%	31.20%
白金標準	287,988	319,476	15,157	15,213	20,093	99.63%	75.43%
白金ミニ	23,516	26,713	1,238	1,272	1,931	97.33%	64.11%
パラジウム	3,985	3,815	210	182	360	115.38%	58.33%
ドバイ原油	337,936	317,774	17,786	15,132	5,594	117.54%	317.95%
東京バージガソリン	73,951	96,876	3,892	4,613	9,840	84.37%	39.55%
東京バージ灯油	24,510	27,162	1,290	1,293	3,976	99.77%	32.44%
東京バージ軽油	0	0	0	0	7	-	-
中京ローリーガソリン	824	891	43	42	80	102.38%	53.75%
中京ローリー灯油	1,496	585	79	28	69	282.14%	114.49%
ゴム	195,739	208,883	10,302	9,947	9,735	103.57%	105.82%
とうもろこし	27,343	39,259	1,439	1,869	2,651	76.99%	54.28%
大豆	6,241	10,233	328	487	884	67.35%	37.10%
小豆	1,799	2,616	95	125	79	76.00%	120.25%
金オプション	0	0	0	0	0	-	-
<b>合計</b>	<b>1,915,388</b>	<b>2,013,818</b>	<b>100,810</b>	<b>95,896</b>	<b>132,880</b>	<b>105.12%</b>	<b>75.87%</b>

※ 最終決済分を含む。

商品別取引高比率

