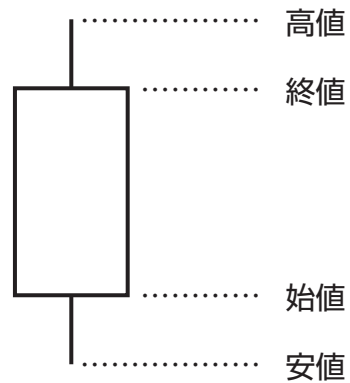


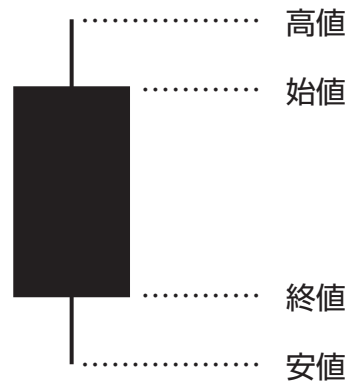
〈ご利用にあたって〉

■ ローソク足の説明

① 陽線…始値より終値が高い足



② 陰線…始値より終値が安い足



■ チャートの限月について

東京市場の銘柄（原油、ガソリン、灯油、金、銀、白金、パラジウム、ゴム、アルミニウム）については全て先限継ぎ足を使用していますが、NY市場のWTI原油に関しては期近継ぎ足となっています。

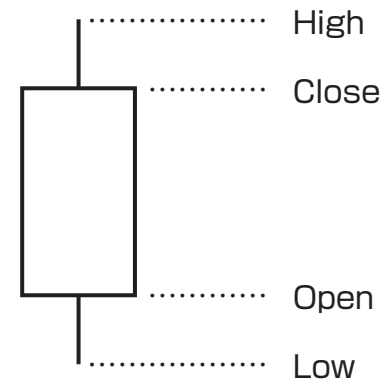
■ ドル／円について

ドル／円はアジア、NY、欧州の各時間帯で24時間取引されています。ここでは、イギリスのグリニッジ標準時を基準として四本値を決めています。

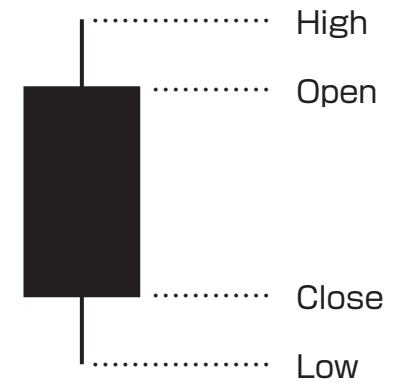
〈 About This Report 〉

■ Candlesticks

① White Candlestick:
The closing price is higher than the opening price.



② Black Candlestick:
The closing price is lower than the opening price.



■ Contract Months

Products for the Tokyo market (crude oil, gasoline, kerosene, gold, silver, platinum, palladium, rubber and aluminum) are all based on the back contract month. WTI for the New York market is based on the nearby contract month.

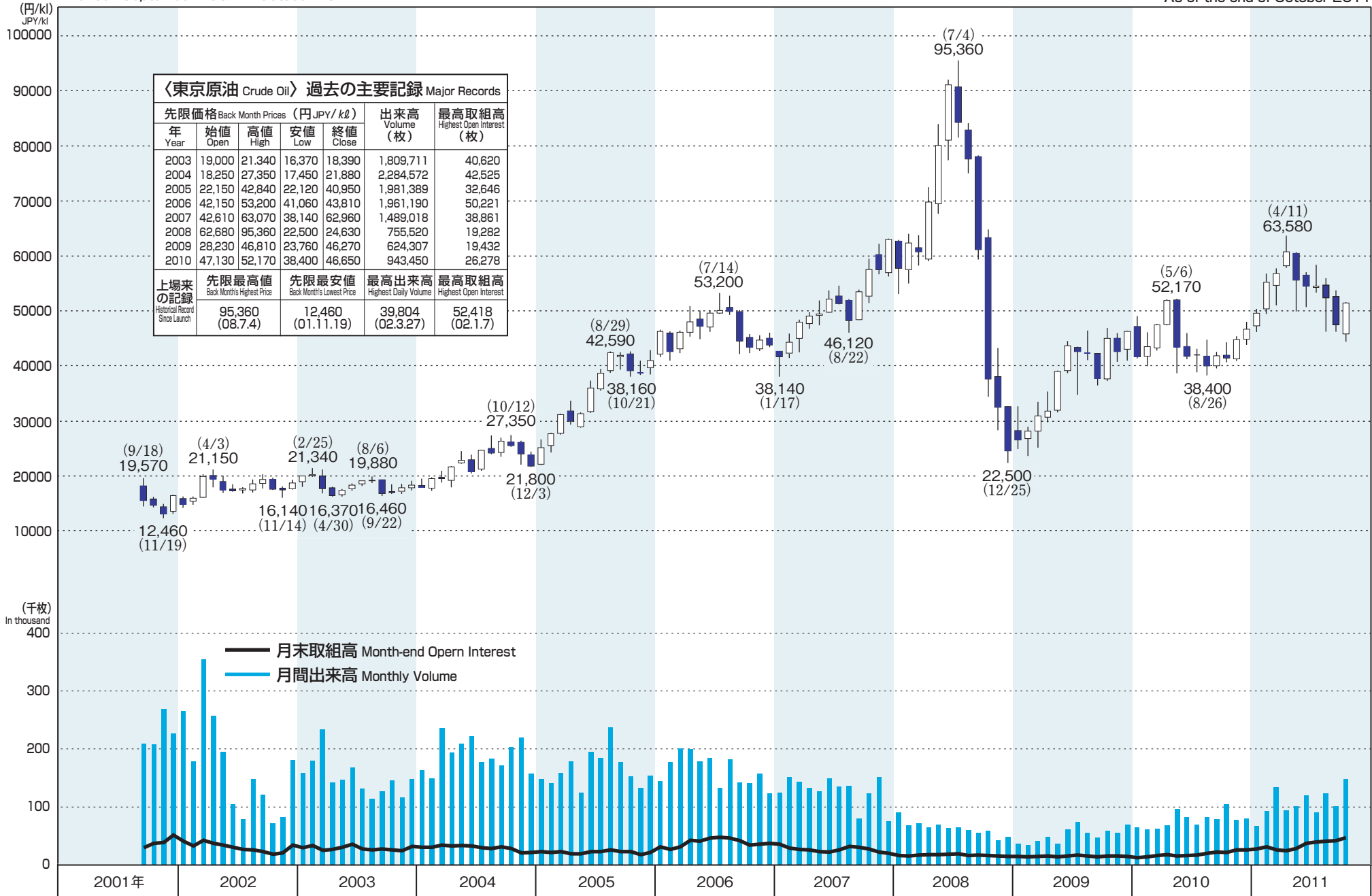
■ USD/JPY Rate

USD/JPY rate is traded around the clock in Asian, North American and European time zones. Here, open / high / low / close rates are determined based on the Greenwich Mean Time (GMT).

期間：2001年9月～2011年10月
 Period: September 2001 ~ October 2011

東京原油先限月足 Crude Oil

【2011年10月末現在】
 As of the end of October 2011



先限価格 Back Month Prices (円JPY/kℓ)					出来高 Volume (枚)	最高取組高 Highest Open Interest (枚)
年 Year	始値 Open	高値 High	安値 Low	終値 Close		
2003	19,000	21,340	16,370	18,390	1,809,711	40,620
2004	18,250	27,350	17,450	21,880	2,284,572	42,525
2005	22,150	42,840	22,120	40,950	1,981,389	32,646
2006	42,150	53,200	41,060	43,810	1,961,190	50,221
2007	42,610	63,070	38,140	62,960	1,489,018	38,861
2008	62,680	95,360	22,500	24,630	755,520	19,282
2009	28,230	46,810	23,760	46,270	624,307	19,432
2010	47,130	52,170	38,400	46,650	943,450	26,278

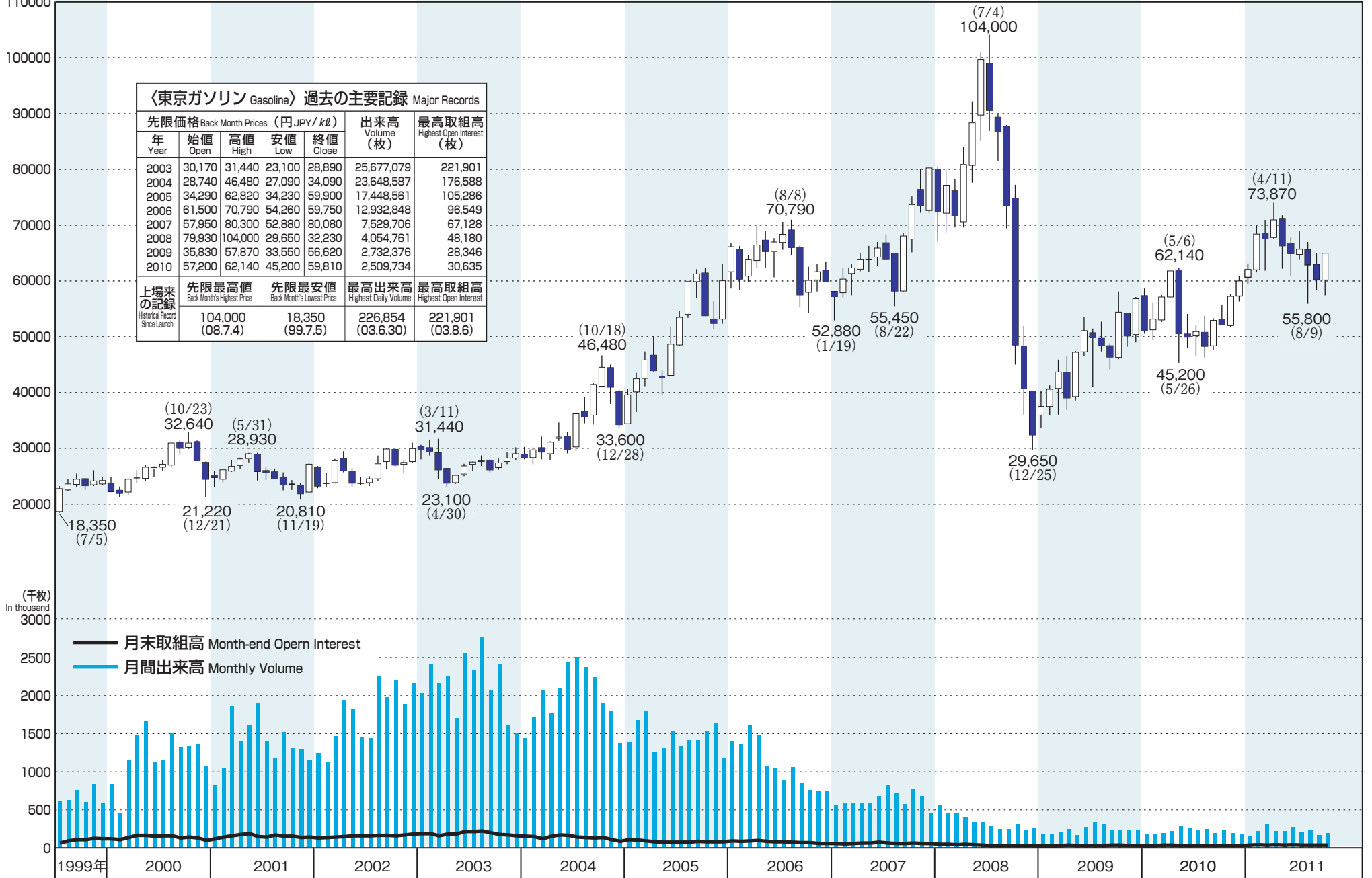
上場来 の記録 Historical Record Since Launch	先限最高値 Back Month's Highest Price	先限最安値 Back Month's Lowest Price	最高出来高 Highest Daily Volume	最高取組高 Highest Open Interest
	95,360 (08.7.4)	12,460 (01.11.19)	39,804 (02.3.27)	52,418 (02.1.7)

東京ガソリン先限月足 Gasoline

期間：1999年7月～2011年10月
 Period : July 1999 ~ October 2011

【2011年10月末現在】
 As of the end of October 2011

先限価格 Back Month Prices (円 JPY / kℓ)					出来高 Volume (枚)	最高取組高 Highest Open Interest (枚)
年 Year	始値 Open	高値 High	安値 Low	終値 Close		
2003	30,170	31,440	23,100	28,890	25,677,079	221,901
2004	28,740	46,480	27,090	34,090	23,648,587	176,588
2005	34,290	62,820	34,230	59,900	17,448,561	105,286
2006	61,500	70,790	54,260	59,750	12,932,848	96,549
2007	57,950	80,300	52,880	80,080	7,529,706	67,128
2008	79,930	104,000	29,650	32,230	4,054,761	48,180
2009	35,830	57,870	33,550	56,620	2,732,376	28,346
2010	57,200	62,140	45,200	59,810	2,509,734	30,635
上場 の記録 Historical Record Since Launch	先限最高値 Back Month's Highest Price	先限最低安値 Back Month's Lowest Price	最高出来高 Highest Daily Volume	最高取組高 Highest Open Interest		
	104,000 (08.7.4)	18,350 (99.7.5)	226,854 (03.6.30)	221,901 (03.8.6)		

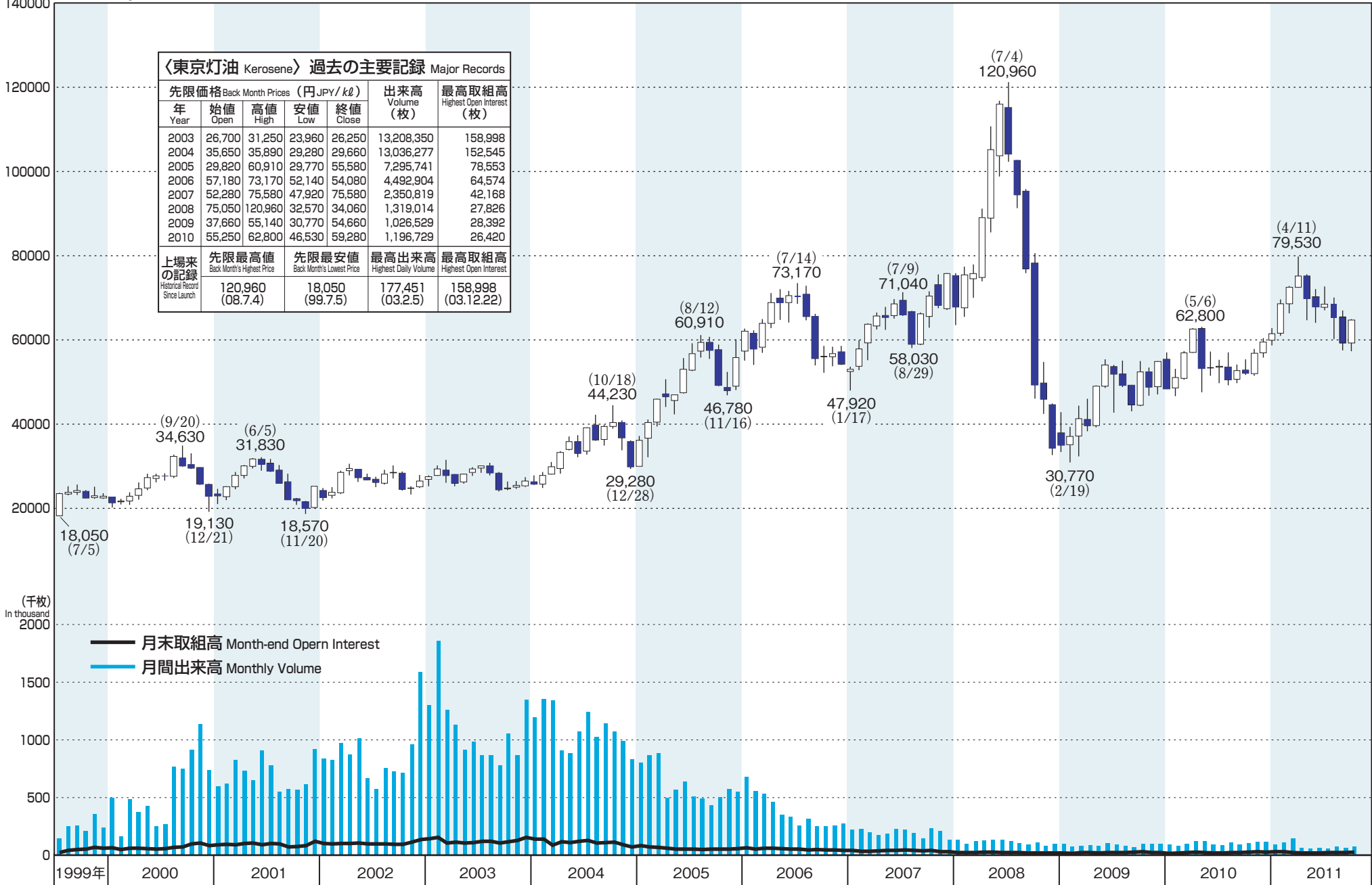


東京灯油先限月足 Kerosene

(円/kl) 期間：1999年7月～2011年10月
 JPY/kl Period : July 1999 ~ October 2011

【2011年10月末現在】
 As of the end of October 2011

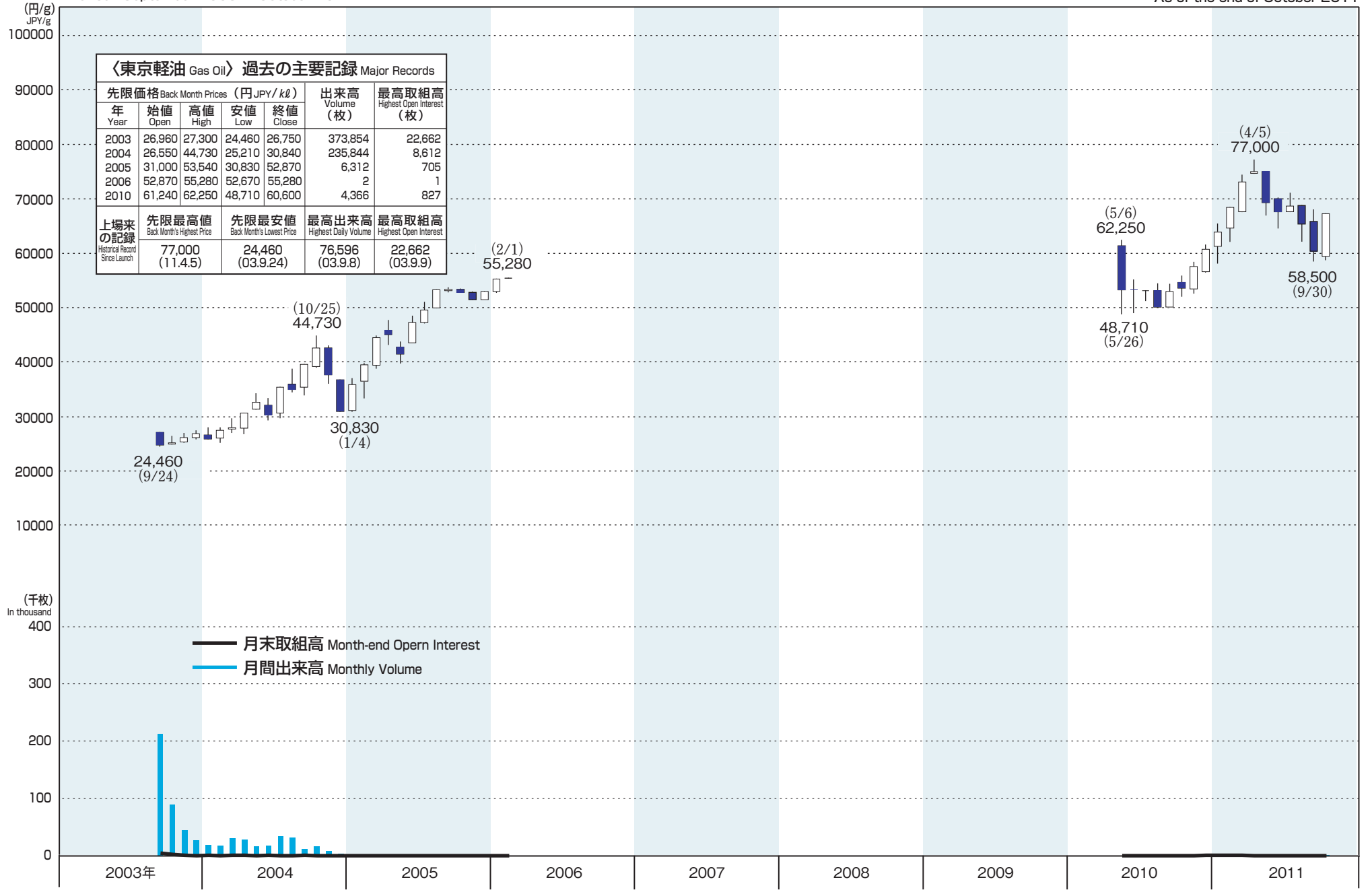
〈東京灯油 Kerosene〉過去の主要記録 Major Records						
先限価格 Back Month Prices (円 JPY / kl)					出来高 Volume (枚)	最高取組高 Highest Open Interest (枚)
年 Year	始値 Open	高値 High	安値 Low	終値 Close		
2003	26,700	31,250	23,960	26,250	13,208,350	158,998
2004	35,650	35,890	29,280	29,660	13,036,277	152,545
2005	29,820	60,910	29,770	55,580	7,295,741	78,553
2006	57,180	73,170	52,140	54,080	4,492,904	64,574
2007	52,280	75,580	47,920	75,580	2,350,819	42,168
2008	75,050	120,960	32,570	34,060	1,319,014	27,826
2009	37,660	55,140	30,770	54,660	1,026,529	28,392
2010	55,250	62,800	46,530	59,280	1,196,729	26,420
上場来 の記録 Historical Record Since Launch	先限最高値 Back Month's Highest Price	先限最安値 Back Month's Lowest Price	最高出来高 Highest Daily Volume	最高取組高 Highest Open Interest		
	120,960 (08.7.4)	18,050 (99.7.5)	177,451 (03.2.5)	158,998 (03.12.22)		



期間：2003年9月～2011年10月
 Period: September 2003 ~ October 2011

東京軽油先限月足 Gas Oil

【2011年10月末現在】
 As of the end of October 2011



〈東京軽油 Gas Oil〉過去の主要記録 Major Records

先限価格 Back Month Prices (円 JPY/kl)					出来高 Volume (枚)	最高取組高 Highest Open Interest (枚)
年 Year	始値 Open	高値 High	安値 Low	終値 Close		
2003	26,960	27,300	24,460	26,750	373,854	22,662
2004	26,550	44,730	25,210	30,840	235,844	8,612
2005	31,000	53,540	30,830	52,870	6,312	705
2006	52,870	55,280	52,670	55,280	2	1
2010	61,240	62,250	48,710	60,600	4,366	827

上場来 の記録 Historical Record Since Launch	先限最高値 Back Month's Highest Price	先限最低値 Back Month's Lowest Price	最高出来高 Highest Daily Volume	最高取組高 Highest Open Interest
	77,000 (11.4.5)	24,460 (03.9.24)	76,596 (03.9.8)	22,662 (03.9.9)

東京中京ガソリン先限月足 Gasoline

【2011年10月末現在】
As of the end of October 2011

期間：2010年10月～2011年10月
Period: October 2010 ~ October 2011



— 月末取組高 Month-end Open Interest
— 月間出来高 Monthly Volume

東京中京灯油先限月足 Kerosene

期間：2010年10月～2011年10月
 Period: October 2010 ~ October 2011

【2011年10月末現在】
 As of the end of October 2011



東京金先限月足 Gold

期間：1992年1月～2011年10月
 Period : January 1992 ~ October 2011

【2011年10月末現在】
 As of the end of October 2011

先限価格 Back Month Prices (円 JPY/g)					出来高 Volume (枚)	最高取組高 Highest Open Interest (枚)
年 Year	始値 Open	高値 High	安値 Low	終値 Close		
2003	1,352	1,489	1,225	1,419	26,637,897	495,473
2004	1,430	1,505	1,349	1,482	17,385,766	398,144
2005	1,442	2,155	1,385	1,973	17,958,240	536,092
2006	2,027	2,587	1,967	2,445	22,228,198	386,924
2007	2,434	3,102	2,355	3,060	18,203,194	300,933
2008	3,074	3,363	2,104	2,573	15,163,975	206,073
2000	2,623	3,477	2,319	3,259	11,913,502	136,667
2010	3,282	3,814	3,026	3,715	12,198,340	134,371

上場来 の記録 Historical Record Since Launch	先限最高値 Back Month's Highest Price	先限最低値 Back Month's Lowest Price	最高出来高 Highest Daily Volume	最高取組高 Highest Open Interest
	4,754 (11.9.7)	836 (99.9.16)	524,674 (03.2.5)	617,882 (96.2.21)



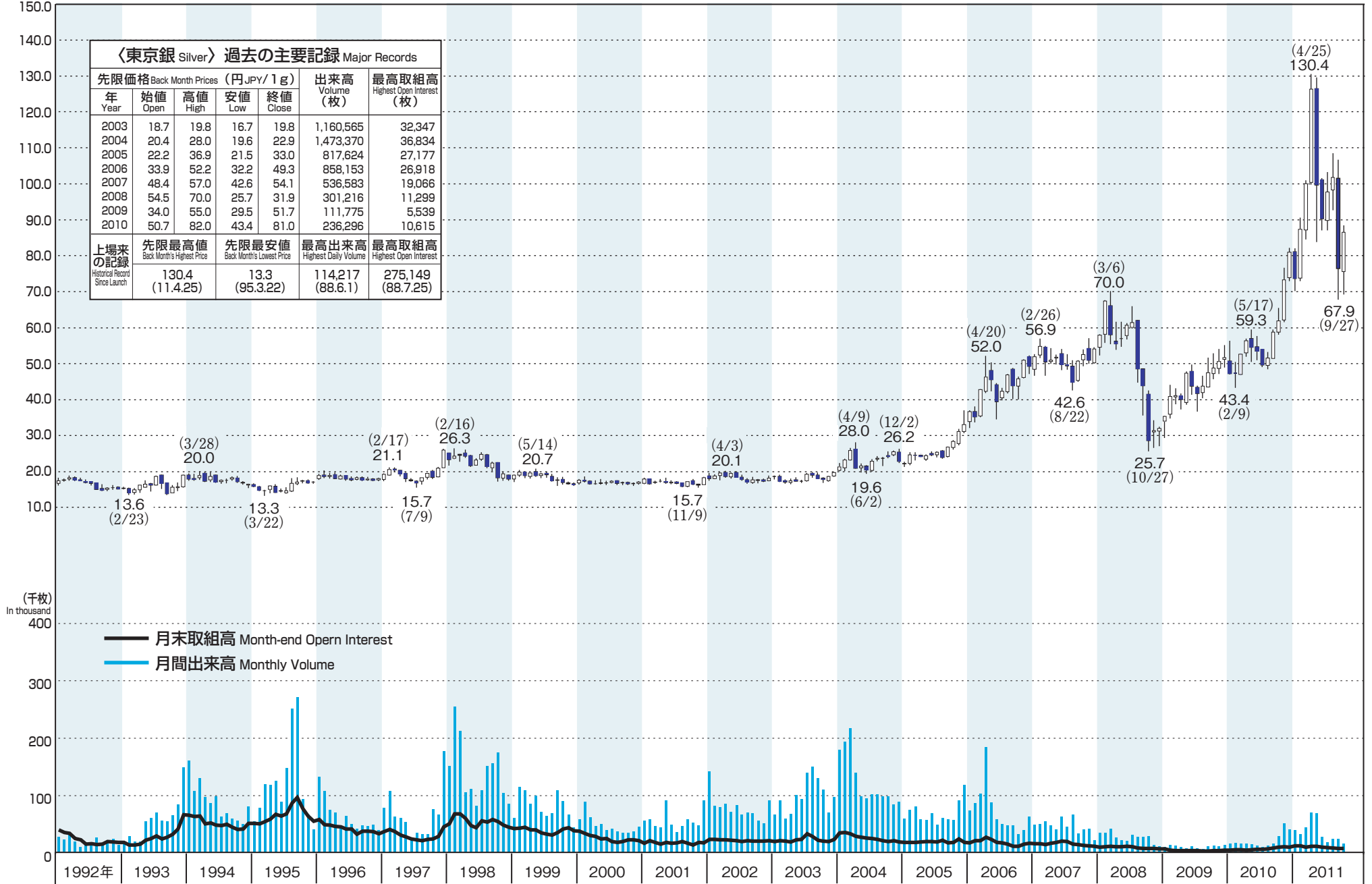
東京銀先限月足 Silver

期間：1992年1月～2011年10月
 Period: January 1992 ~ October 2011

【2011年10月末現在】
 As of the end of October 2011

先限価格 Back Month Prices (円 JPY/1g)					出来高 Volume (枚)	最高取組高 Highest Open Interest (枚)
年 Year	始値 Open	高値 High	安値 Low	終値 Close		
2003	18.7	19.8	16.7	19.8	1,160,565	32,347
2004	20.4	28.0	19.6	22.9	1,473,370	36,834
2005	22.2	36.9	21.5	33.0	817,624	27,177
2006	33.9	52.2	32.2	49.3	858,153	26,918
2007	48.4	57.0	42.6	54.1	536,583	19,066
2008	54.5	70.0	25.7	31.9	301,216	11,299
2009	34.0	55.0	29.5	51.7	111,775	5,539
2010	50.7	82.0	43.4	81.0	236,296	10,615

上場来の記録 Historical Record Since Launch	先限最高値 Back Month's Highest Price	先限最低値 Back Month's Lowest Price	最高出来高 Highest Daily Volume	最高取組高 Highest Open Interest
	130.4 (11.4.25)	13.3 (95.3.22)	114,217 (88.6.1)	275,149 (88.7.25)



東京白金先限月足 Platinum

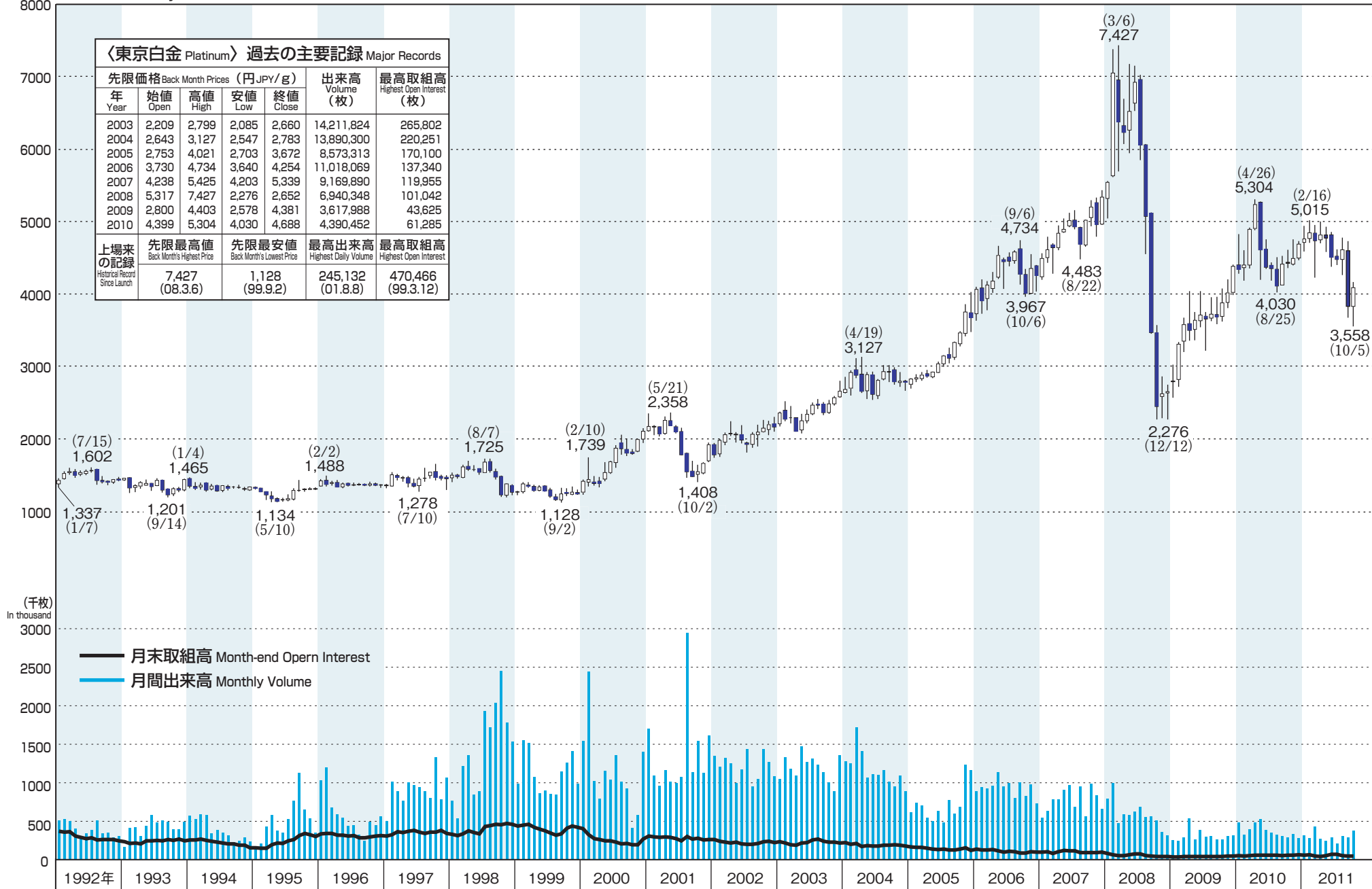
期間：1992年1月～2011年10月
 Period : January 1992 ~ October 2011

【2011年10月末現在】
 As of the end of October 2011

〈東京白金 Platinum〉過去の主要記録 Major Records

年 Year	先限価格 Back Month Prices (円 JPY / g)				出来高 Volume (枚)	最高取組高 Highest Open Interest (枚)
	始値 Open	高値 High	安値 Low	終値 Close		
2003	2,209	2,799	2,085	2,660	14,211,824	265,802
2004	2,643	3,127	2,547	2,783	13,890,300	220,251
2005	2,753	4,021	2,703	3,672	8,573,313	170,100
2006	3,730	4,734	3,640	4,254	11,018,069	137,340
2007	4,238	5,425	4,203	5,339	9,169,890	119,955
2008	5,317	7,427	2,276	2,652	6,940,348	101,042
2009	2,800	4,403	2,578	4,381	3,617,988	43,625
2010	4,399	5,304	4,030	4,688	4,390,452	61,285

上場来の記録 Historical Record Since Launch	先限最高値 Back Month's Highest Price	先限最低値 Back Month's Lowest Price	最高出来高 Highest Daily Volume	最高取組高 Highest Open Interest
	7,427 (08.3.6)	1,128 (99.9.2)	245,132 (01.8.8)	470,466 (99.3.12)



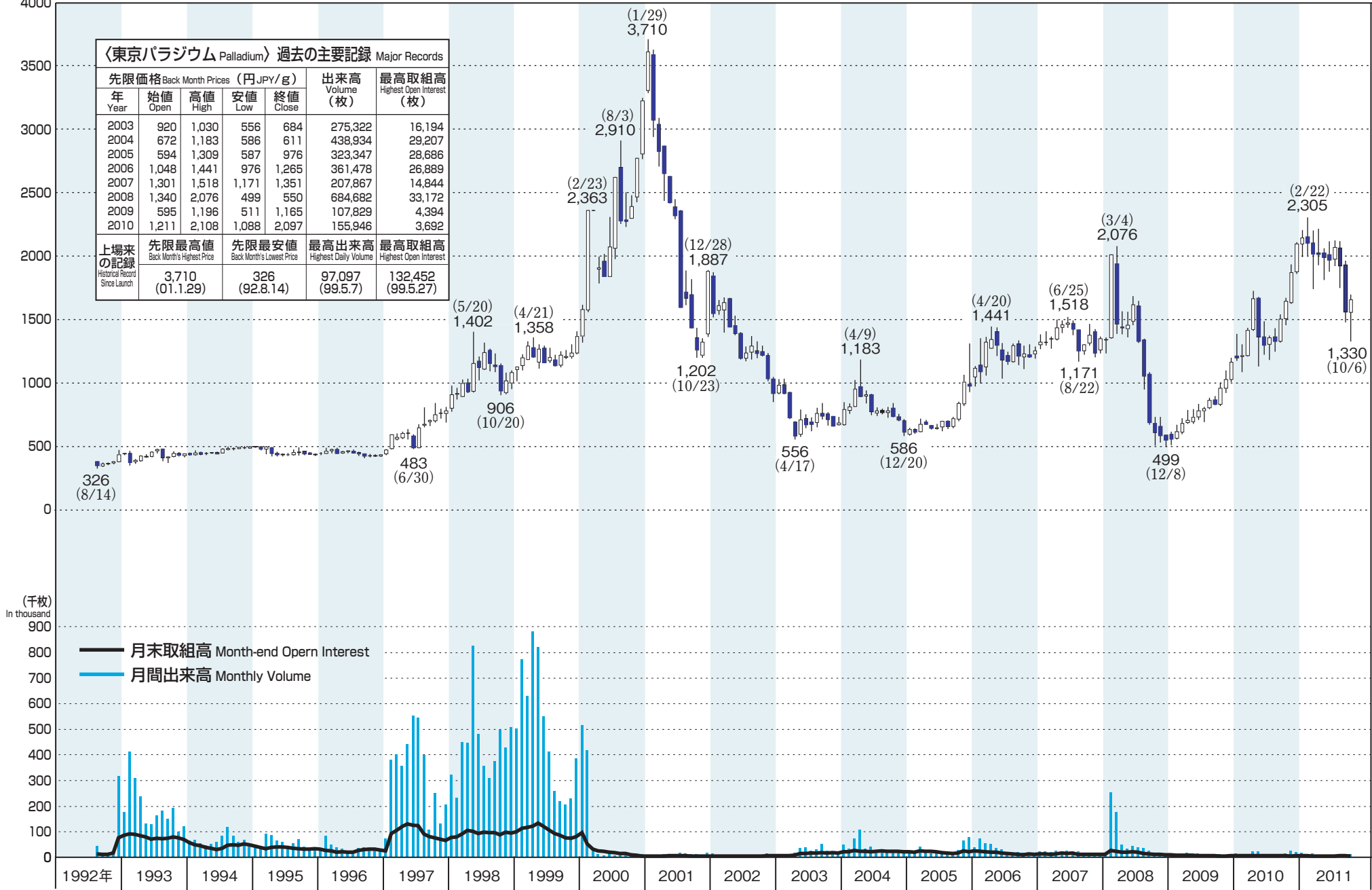
東京パラジウム先限月足 Palladium

期間：1992年8月～2011年10月
 Period: August 1992 ~ October 2011

【2011年10月末現在】
 As of the end of October 2011

年 Year	先限価格 Back Month Prices (円 JPY/g)				出来高 Volume (枚)	最高取組高 Highest Open Interest (枚)
	始値 Open	高値 High	安値 Low	終値 Close		
2003	920	1,030	556	684	275,322	16,194
2004	672	1,183	586	611	438,934	29,207
2005	594	1,309	587	976	323,347	28,686
2006	1,048	1,441	976	1,265	361,478	26,889
2007	1,301	1,518	1,171	1,351	207,867	14,844
2008	1,340	2,076	499	550	684,682	33,172
2009	595	1,196	511	1,165	107,829	4,394
2010	1,211	2,108	1,088	2,097	155,946	3,692

上場からの記録 Historical Record Since Launch	先限最高値 Back Month's Highest Price	先限最低値 Back Month's Lowest Price	最高出来高 Highest Daily Volume	最高取組高 Highest Open Interest
	3,710 (01.1.29)	326 (92.8.14)	97,097 (99.5.7)	132,452 (99.5.27)

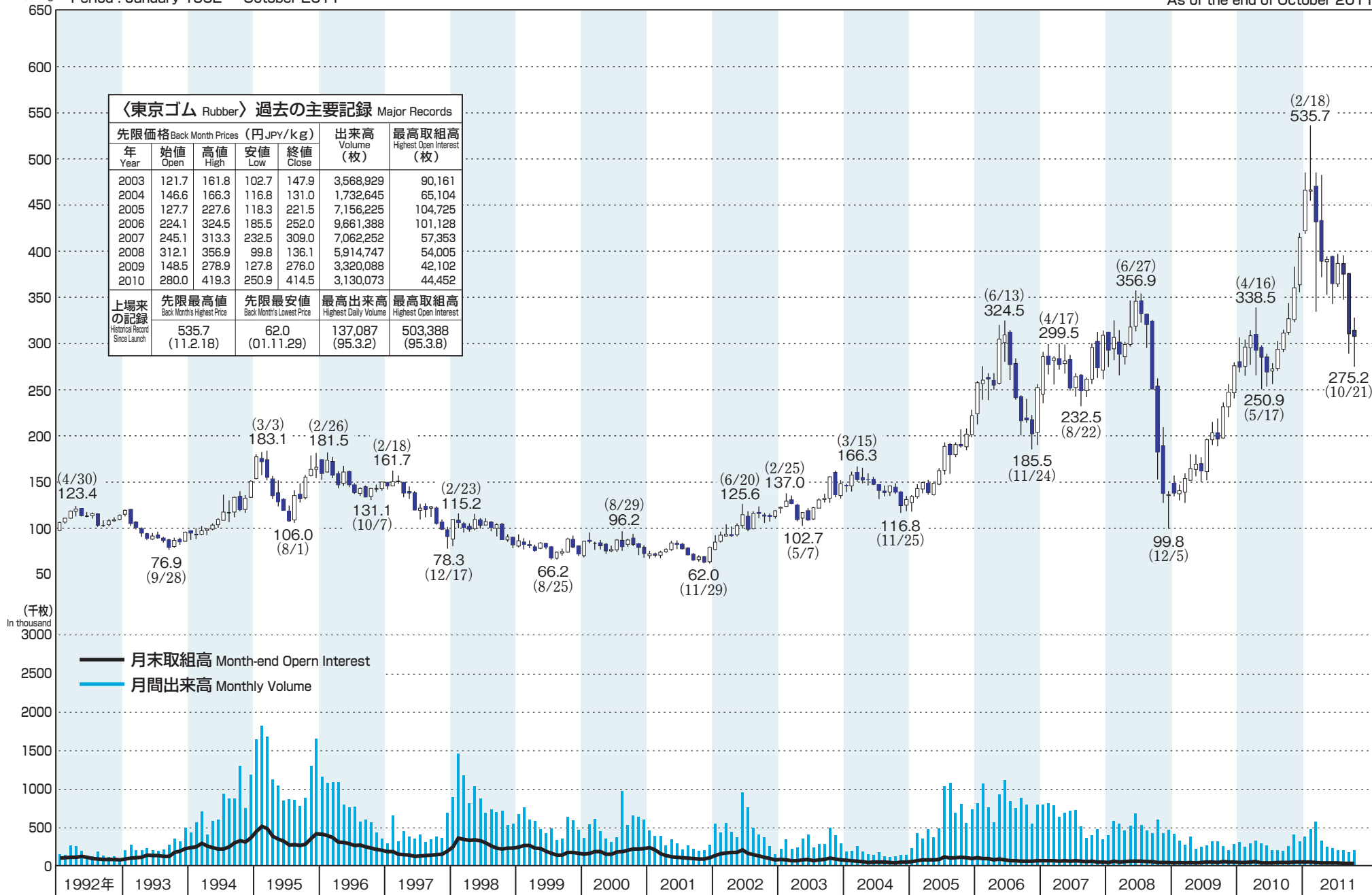


東京ゴム先限月足 Rubber

期間：1992年1月～2011年10月
 Period: January 1992 ~ October 2011

【2011年10月末現在】
 As of the end of October 2011

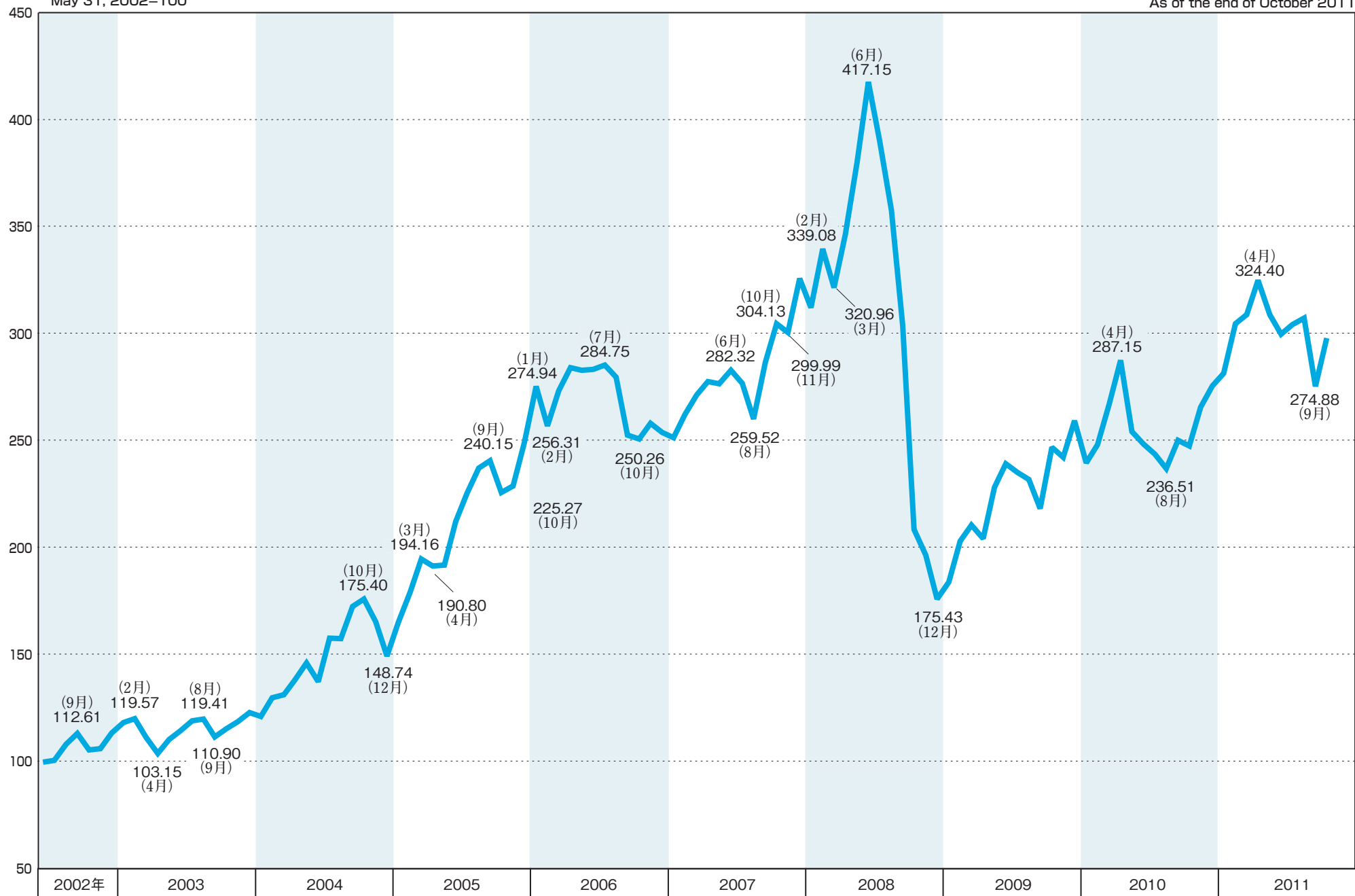
年 Year	先限価格 Back Month Prices (円 JPY/kg)				出来高 Volume (枚)	最高取組高 Highest Open Interest (枚)
	始値 Open	高値 High	安値 Low	終値 Close		
2003	121.7	161.8	102.7	147.9	3,568,929	90,161
2004	146.6	166.3	116.8	131.0	1,732,645	65,104
2005	127.7	227.6	118.3	221.5	7,156,225	104,725
2006	224.1	324.5	185.5	252.0	9,661,388	101,128
2007	245.1	313.3	232.5	309.0	7,062,252	57,353
2008	312.1	356.9	99.8	136.1	5,914,747	54,005
2009	148.5	278.9	127.8	276.0	3,320,088	42,102
2010	280.0	419.3	250.9	414.5	3,130,073	44,452
上場来 の記録 Historical Record Since Launch	先限最高値 Back Month's Highest Price	先限最低値 Back Month's Lowest Price	最高出来高 Highest Daily Volume	最高取組高 Highest Open Interest		
	535.7 (11.2.18)	62.0 (01.11.29)	137,087 (95.3.2)	503,388 (95.3.8)		



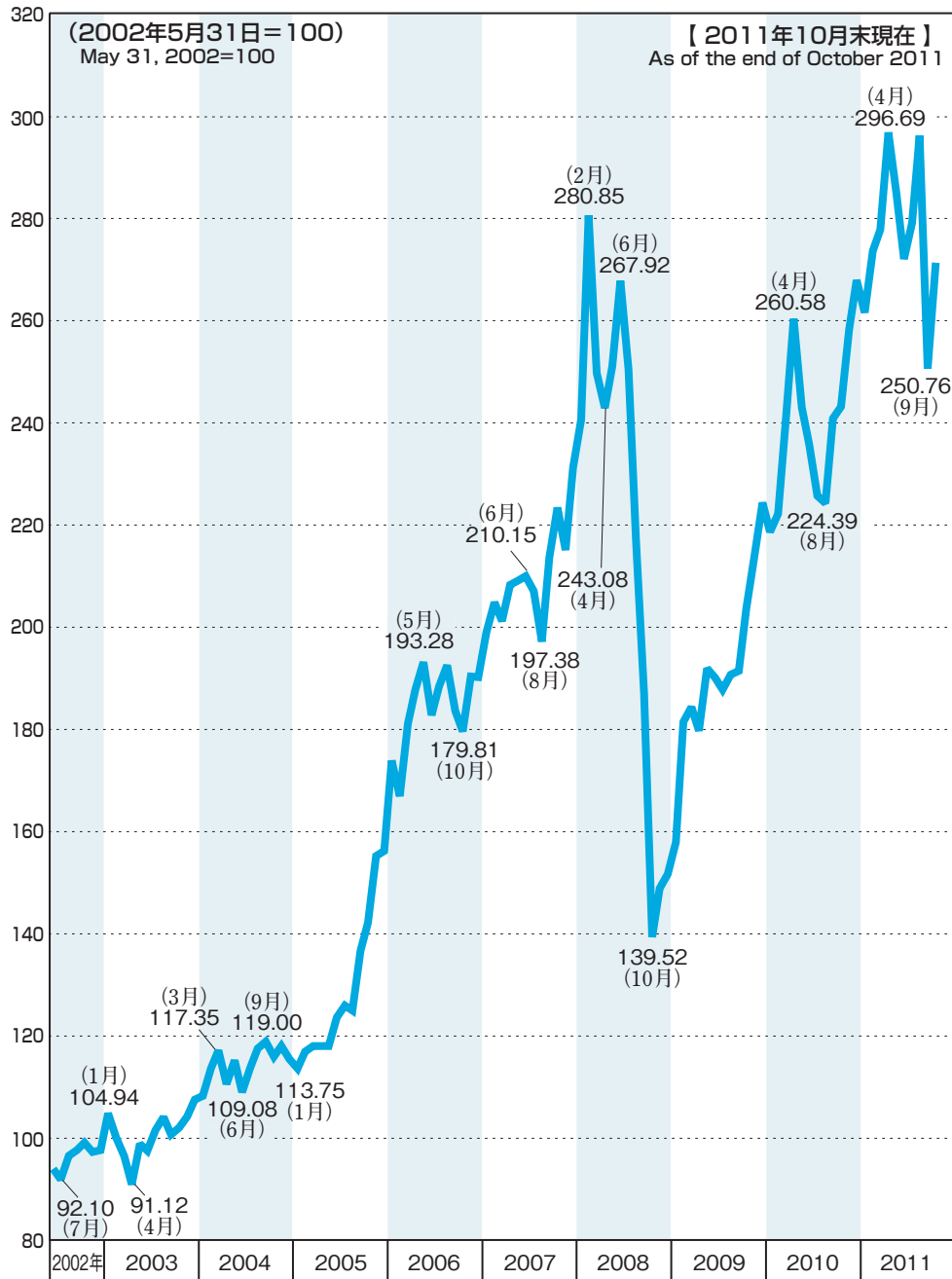
(2002年5月31日=100)
May 31, 2002=100

日経・東工取商品指数月末値 Nikkei-TOCOM Commodity Index

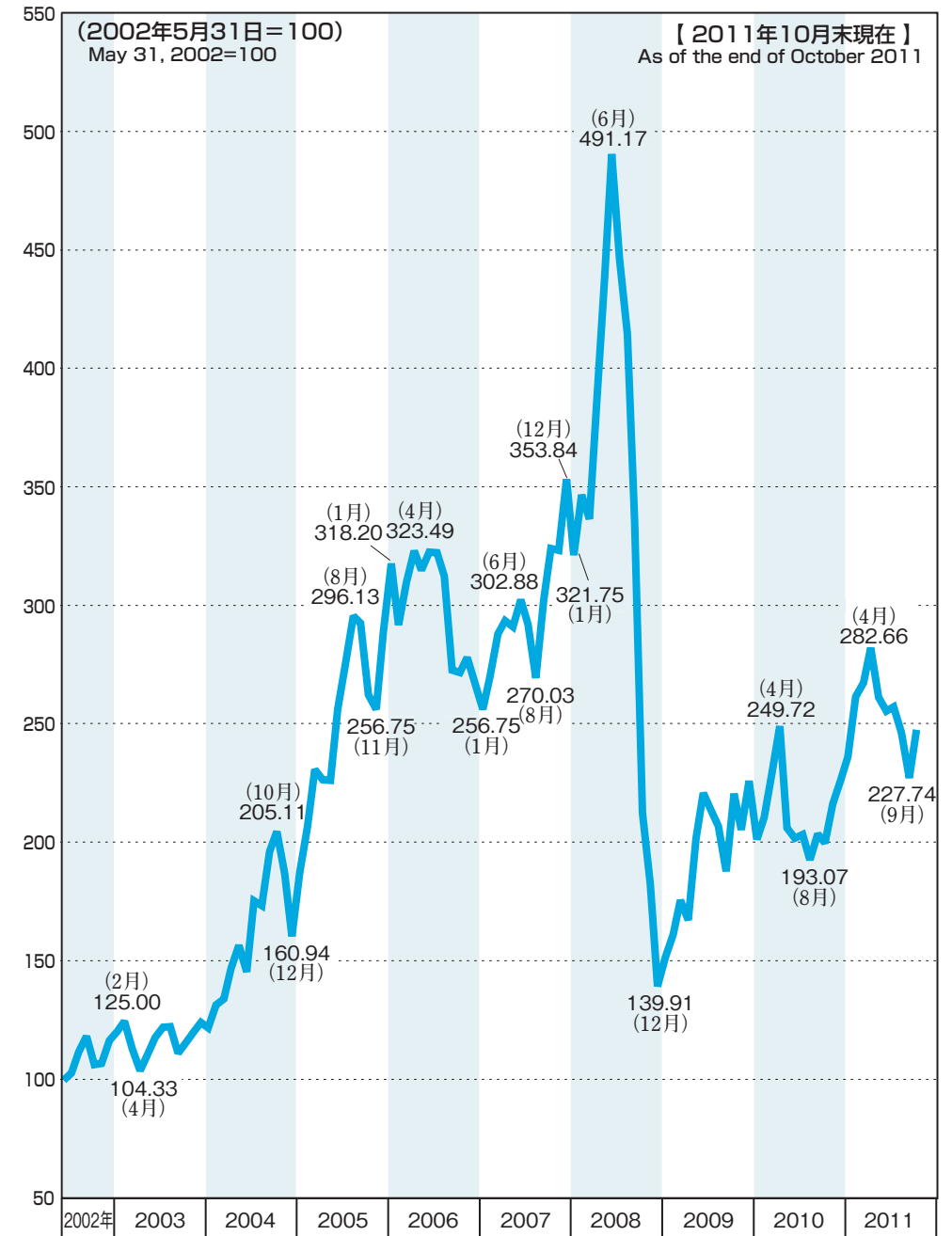
【2011年10月末現在】
As of the end of October 2011



日経・東工取貴金属指数月末値 Nikkei-TOCOM Precious Metals Index



日経・東工取石油指数月末値 Nikkei-TOCOM Oil Index

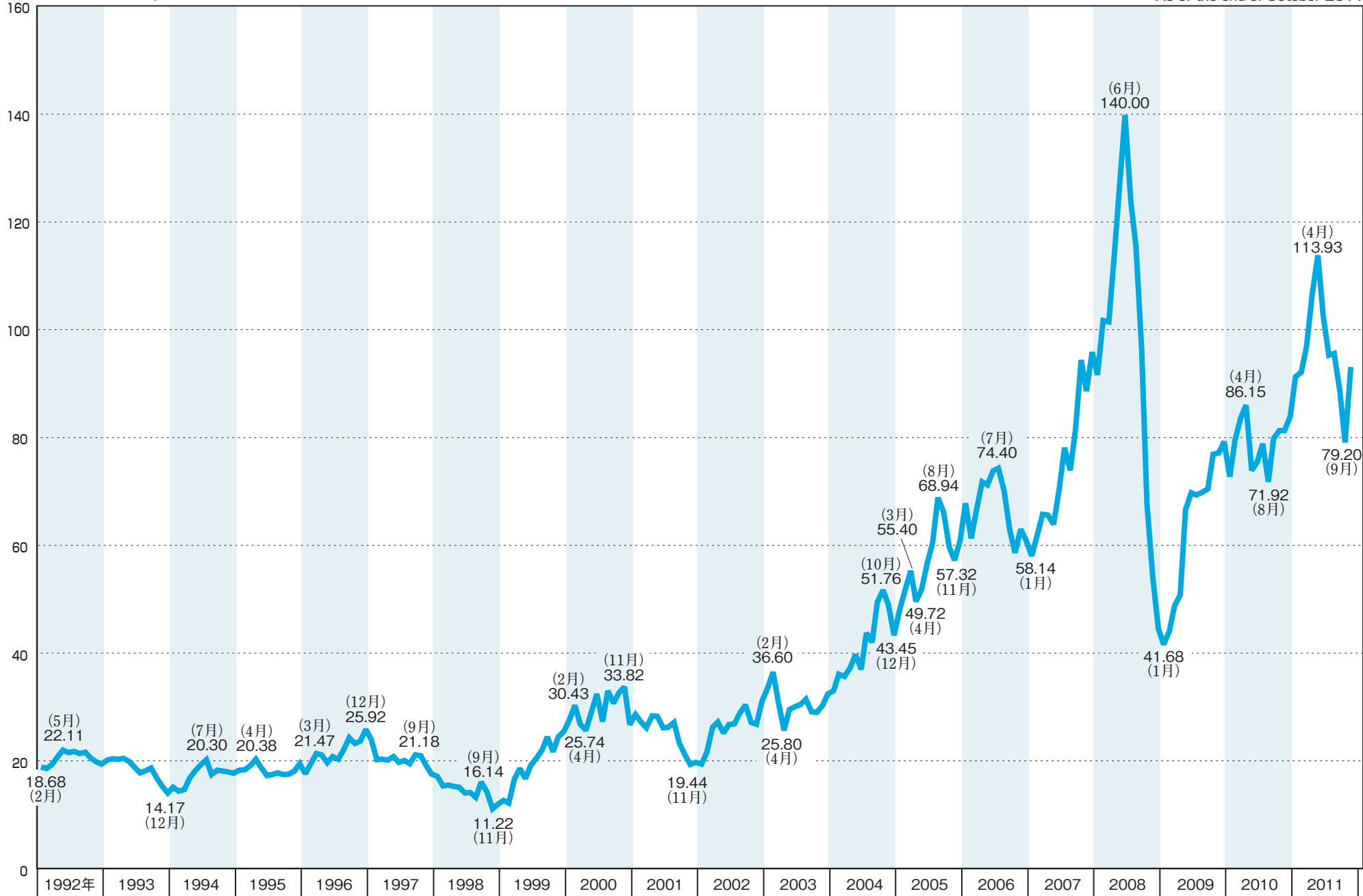


(ドル)
USD

期間：1992年1月～2011年10月
Period : January 1992 ~ October 2011

ニューヨーク原油期近月末値 NY Crude Oil

【2011年10月末現在】
As of the end of October 2011



ドル/円月足 USD/JPY

期間：1993年1月～2011年10月
Period : January 1993 ~ October 2011

【2011年10月末現在】
As of the end of October 2011





Tokyo Commodity Exchange, Inc.

〒103-0012 東京都中央区日本橋堀留町1-10-7

Tel: 03-3661-9191

<http://www.tocom.or.jp/jp/>

(2011年11月発行)