

報道関係者各位

2013年6月5日

## 2013年5月の概況等について

### 2013年5月の一平均取引高は前月より29.6%減少

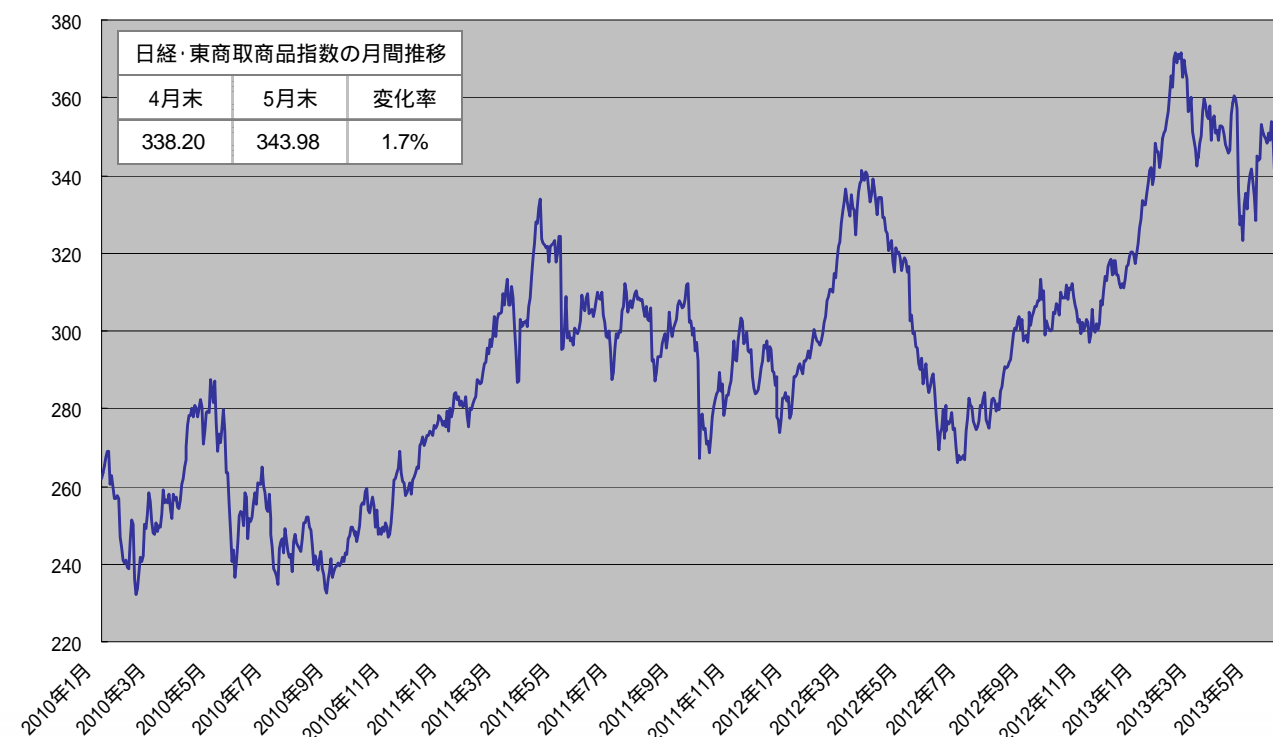
2013年5月の当社市場の1日平均取引高は、当社主力商品である金（前月比35.1%減の53,134枚）、白金（前月比20.9%減の16,015枚）、原油（前月比25.1%減の4,114枚）をはじめ、ほとんどの商品で減少したことから、全体では前月比29.6%減の109,818枚となりました。

4月において、米国FRBにおける量的緩和政策第3弾（QE3）縮小の必要性の議論や、中国のGDP伸び率低下の発表を受けた中国景気の先行き不透明感等から、商品相場は大きく変動しましたが、5月にあっては商品相場の値動きは限定的となりました。また、23日に英調査会社が中国製造業の5月の景況感を示す製造業購買担当者指数（PMI）が50を割ったと発表したことでアジア市場が株安となり、日経平均が前日比1,143円安となるなど株式市場のボラティリティが高まりました。このためマーケットでは様子見ムードとなり、当社市場においても取引が手控えられました。こうした要因により、取引高が減少したと考えられます。

取引高等の詳細につきましては、以下のグラフ及び添付資料をご覧ください。

ポイント

### 日経・東商取商品指数の推移

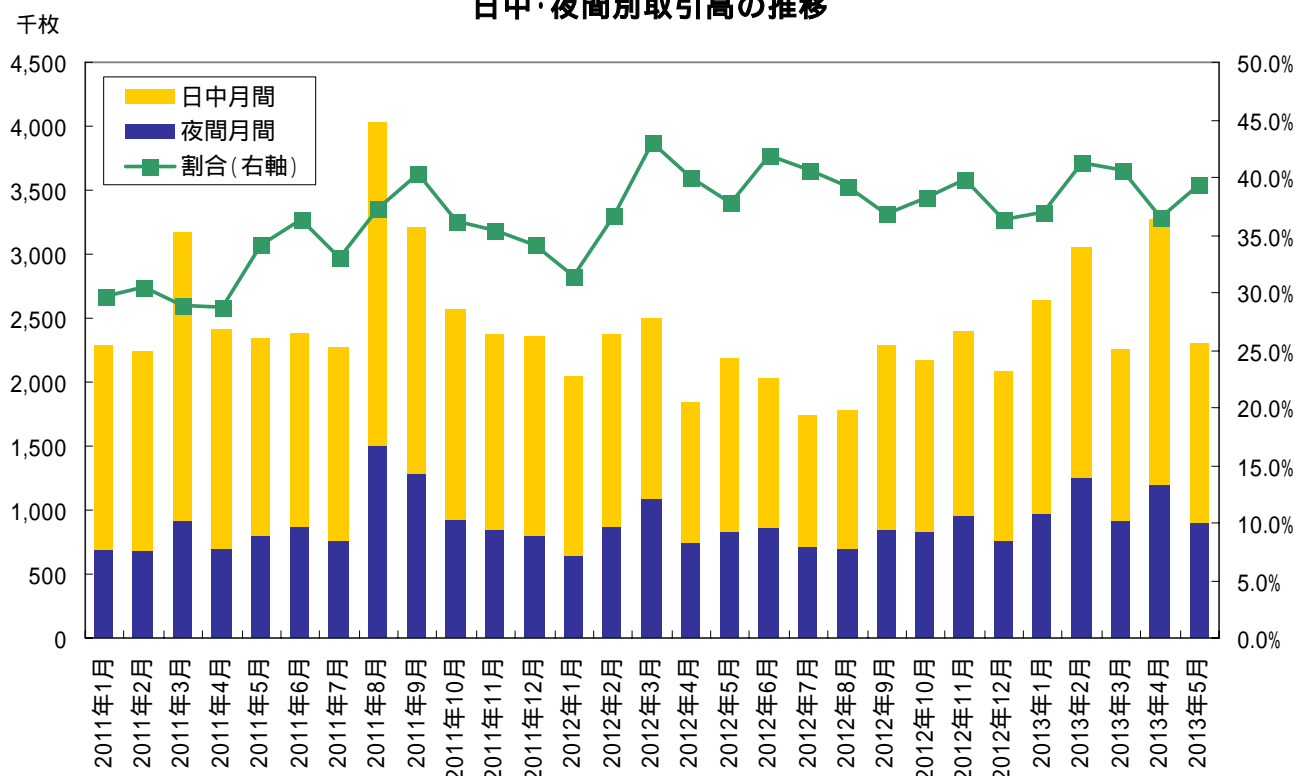


## 日経・東商取商品指数の月間騰落率ランキング

	指数	5月31日指数値	前月末比	月間騰落率
1	日経・東商取パラジウム指数	160.83	16.51	11.4%
2	日経・東商取灯油指数	265.85	8.51	3.3%
3	日経・東商取石油指数	305.05	7.71	2.6%
4	日経・東商取原油指数	420.98	10.19	2.5%
5	日経・東商取ガソリン指数	244.27	5.68	2.4%
6	日経・東商取白金指数	283.49	5.18	1.9%
7	日経・東商取貴金属指数	299.13	5.2	1.8%
8	日経・東商取商品指数	343.98	5.78	1.7%
9	日経・東商取期近限月商品指数	433.62	5.47	1.3%
10	日経・東商取金指数	339.24	-0.01	0.0%
11	日経・東商取銀指数	392.8	-6.1	-1.5%
12	日経・東商取ゴム指数	135.55	-3.14	-2.3%

日経・東商取レバレッジ指数及び日経・東商取インバース指数はランキングに含んでいません。

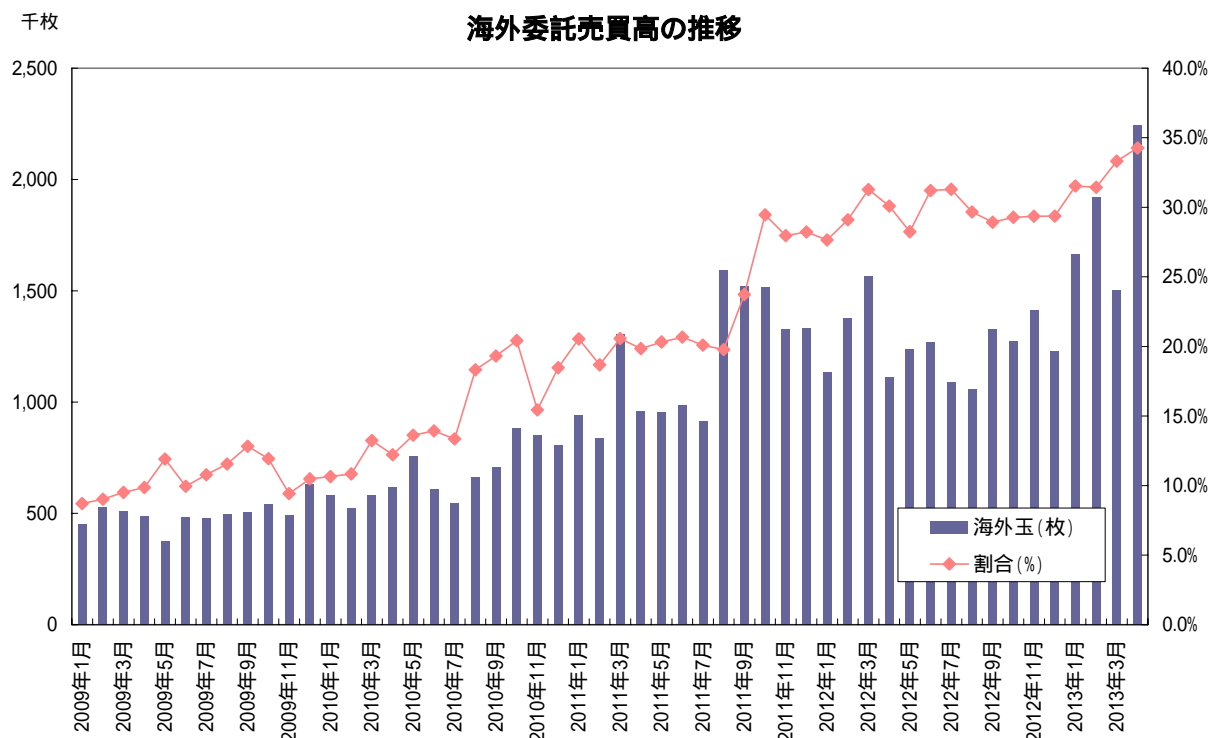
## 日中・夜間別取引高の推移



2013年5月の夜間立会における取引高は906,543枚で、日中・夜間立会全体に占める割合は39.3%でした。

## 4月の海外委託売買高が過去最高を更新

当社市場における2013年4月中の海外からの委託売買高は2,244,433枚となり、それまでの最高である2013年2月の1,920,053枚を超え、過去最高を記録しました。また、海外からの委託売買高が全体の売買高に占める割合は34.3%となり、割合としても過去最高となりました。



## 「金×株×為替×経済：スペシャリスト対談 ～揺らぐ時代の投資戦略を考える四時間～」を共催

当社は、個人投資家向けセミナー「金×株×為替×経済：スペシャリスト対談 ～揺らぐ時代の投資戦略を考える四時間～」を東京金融取引所、ゴールドフェスタ運営事務局と共催します。

【セミナー名】	アクティブ投資家向けプレミアムセミナー・特別編 『金×株×為替×経済：スペシャリスト対談 ～揺らぐ時代の投資戦略を考える四時間～』
【開催日時】	2013年7月6日(土) 14:00-18:00 (13:15開場)
【会場】	御茶ノ水ソラシティカンファレンスセンター ソラシティホール (東京都千代田区)
【定員】	450名 (参加費無料、事前申込制。応募者多数の場合、抽選)
【講演者】	スタンダードバンク東京支店長 池水 雄一 氏 マーケット・ストラテジ・インスティテュート代表 亀井 幸一郎 氏 など
【主催】	東京商品取引所、東京金融取引所、ゴールドフェスタ運営事務局
【後援】	ワールド ゴールド カウンシル、日本商品先物振興協会
【参照 URL】	<a href="http://goldfes.jp/spinoff_vol5/">http://goldfes.jp/spinoff_vol5/</a>

# 2013年5月 東京商品取引所 取引高

	月間合計取引高 1		1日平均取引高 1			1日平均取引高(比率)	
	2013年5月	2013年4月	2013年5月	2013年4月	2012年5月	前月比	前年同月比
金	1,115,809	1,719,855	53,134	81,898	48,435	64.88%	109.70%
金ミニ	205,738	354,409	9,797	16,877	14,229	58.05%	68.85%
銀	6,929	12,289	330	585	339	56.41%	97.24%
白金	336,317	425,034	16,015	20,240	11,805	79.13%	135.67%
白金ミニ	36,053	34,914	1,717	1,663	1,264	103.25%	135.88%
パラジウム	8,000	9,300	381	443	204	86.00%	186.50%
原油	86,396	115,307	4,114	5,491	5,149	74.92%	79.89%
ガソリン	179,636	234,342	8,554	11,159	9,818	76.66%	87.12%
灯油	63,924	82,815	3,044	3,944	2,654	77.18%	114.68%
軽油	496	636	24	30	41	80.00%	58.81%
中京ガソリン	3,264	3,506	155	167	264	92.81%	58.79%
中京灯油	646	760	31	36	115	86.11%	26.89%
ゴム	216,853	218,165	10,326	10,389	9,879	99.39%	104.53%
とうもろこし 2	27,888	37,454	1,328	1,784	-	74.44%	-
大豆 2	16,107	24,778	767	1,180	-	65.00%	-
小豆 2	1,894	2,307	90	110	-	81.82%	-
粗糖 2	230	117	11	6	-	183.33%	-
金打シヨソ	0	0	0	0	0	-	-
<b>合計</b>	<b>2,306,180</b>	<b>3,275,988</b>	<b>109,818</b>	<b>155,999</b>	<b>104,196</b>	<b>70.40%</b>	<b>105.40%</b>

1 最終決済分を含む

2 農産物・砂糖市場は2013年2月12日取引開始

## 商品別取引高比率

