

報道関係者各位

2013年9月5日

2013年8月の概況等について

2013年8月一日平均取引高は前月より4.7%減少

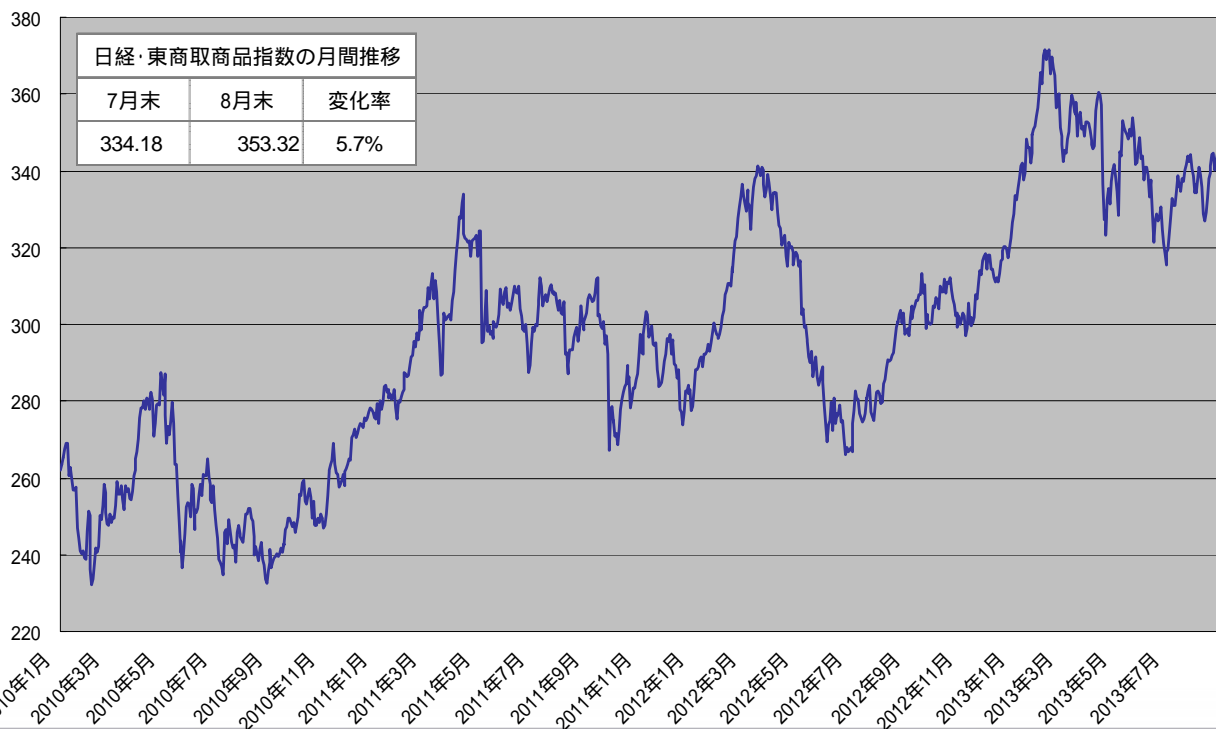
2013年8月の当社市場の一日平均取引高は、原油（前月比13.2%増の3,971枚）、ガソリン（前月比2.4%増の8,283枚）等の石油市場商品が増加したものの、金（前月比9.2%減の43,341枚）、白金（前月比4.7%減の14,390枚）、ゴム（前月比4.8%減の8,989枚）等の当社主力商品が減少したことから、全体では前月比4.7%減の95,792枚となりました。

8月においては、商品全般的に上旬は米国量的金融緩和政策の早期縮小観測等により軟調に推移しましたが、中旬以降は、中国の景況感の改善や、シリア情勢の緊迫化等を受けて上伸しました。特に、シリア情勢が緊迫した下旬28日には、NY市場において金が3ヵ月半ぶりの高値1,434ドルを付けたこともあり、当社市場でも金（期先限月）が2ヵ月半ぶりの高値4,487円を付けました。また、原油（期先限月）についても、ブレント原油が半年振りの高値117ドル台を付けたことを受け、当社市場でも約4年11ヵ月ぶりの高値66,750円を付けました。しかし、出来高については、トレーダーの夏季休暇や、米国の金融緩和政策縮小時期の不透明感から様子見の姿勢をとる市場参加者も多く見られたこと等から全体では減少しました。

取引高等の詳細につきましては、以下のグラフ及び添付資料をご覧ください。

ポイント

日経・東商取商品指数の推移

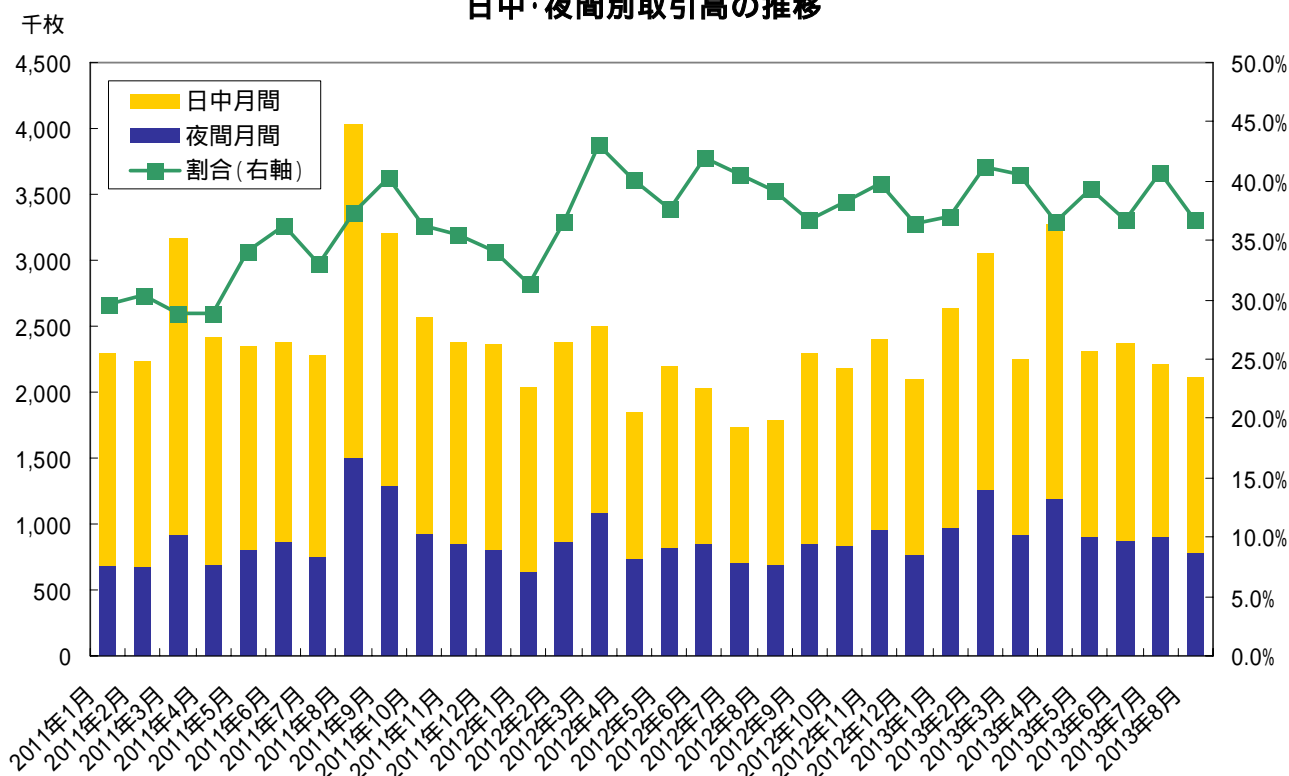


日経・東商取商品指数の月間騰落率ランキング

		8月30日指数値	前月末比	月間騰落率
1	日経・東商取銀指数	393.33	60.56	18.2%
2	日経・東商取ゴム指数	139.42	13.9	11.1%
3	日経・東商取貴金属指数	292.48	18.94	6.9%
4	日経・東商取原油指数	450.55	26.21	6.2%
5	日経・東商取期近限月商品指数	452.06	25.23	5.9%
6	日経・東商取商品指数	353.32	19.14	5.7%
7	日経・東商取金指数	327.17	17.68	5.7%
8	日経・東商取白金指数	282.42	14.9	5.6%
9	日経・東商取石油指数	324.56	16.45	5.3%
10	日経・東商取灯油指数	281.53	13.39	5.0%
11	日経・東商取ガソリン指数	258.52	10.92	4.4%
12	日経・東商取パラジウム指数	153.17	0.85	0.6%

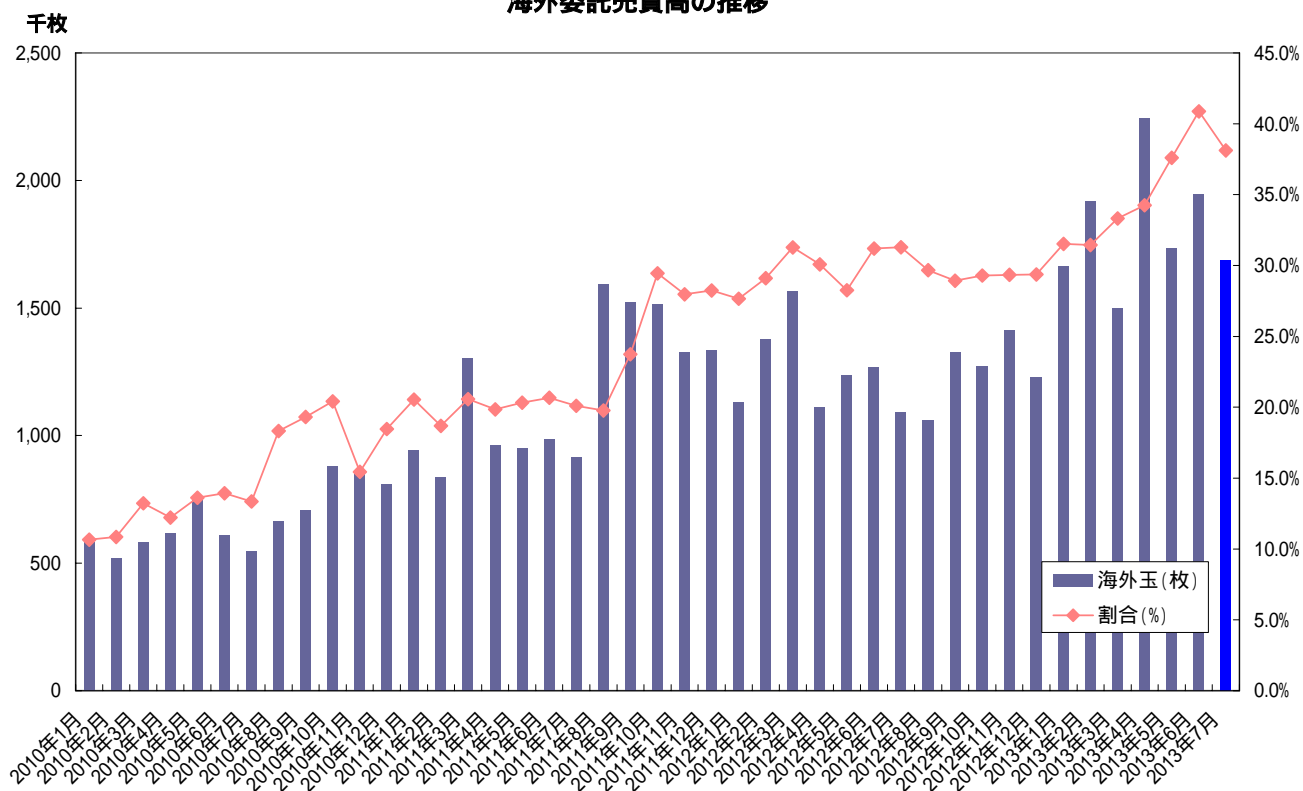
日経・東商取レバレッジ指数及び日経・東商取インバース指数はランキングに含んでいません。

日中・夜間別取引高の推移



2013年8月の夜間立会における取引高は774,125枚で、日中・夜間立会全体に占める割合は36.7%でした。

海外委託売買高の推移



当社市場における 2013 年 7 月の海外からの委託売買高は 1,685,892 枚で、全体の売買高に占める割合は 38.1%でした。

2013年8月 東京商品取引所 取引高

	月間合計取引高 1		1日平均取引高 1			1日平均取引高(比率)	
	2013年8月	2013年7月	2013年8月	2013年7月	2012年8月	前月比	前年同月比
金	953,509	1,049,758	43,341	47,716	34,709	90.83%	124.87%
金ミニ	194,694	214,074	8,850	9,731	6,080	90.95%	145.57%
銀	8,115	4,612	369	210	449	175.71%	82.21%
白金	316,575	332,204	14,390	15,100	12,164	95.30%	118.30%
白金ミニ	32,423	37,572	1,474	1,708	886	86.30%	166.44%
パラジウム	3,863	5,362	176	244	174	72.13%	101.40%
原油	87,351	77,162	3,971	3,507	4,622	113.23%	85.92%
ガソリン	182,217	177,888	8,283	8,086	8,349	102.44%	99.21%
灯油	62,728	46,154	2,851	2,098	2,513	135.89%	113.46%
軽油	406	368	18	17	33	105.88%	54.19%
中京ガソリン	2,552	3,173	116	144	179	80.56%	64.84%
中京灯油	510	673	23	31	83	74.19%	27.57%
ゴム	197,759	207,643	8,989	9,438	7,387	95.24%	121.68%
とうもろこし 2	40,842	33,207	1,856	1,509	-	123.00%	-
大豆 2	21,029	19,845	956	902	-	105.99%	-
小豆 2	2,809	1,691	128	77	-	166.23%	-
粗糖 2	47	134	2	6	-	33.33%	-
金打シヨウ	0	0	0	0	0	-	-
合計	2,107,429	2,211,520	95,792	100,524	77,627	95.29%	123.40%

1 最終決済分を含む

2 農産物・砂糖市場は2013年2月12日取引開始

商品別取引高比率

