

報道関係者各位

2018年10月3日

2018年9月の概況等について

**ドバイ原油は3年10か月ぶりの高値水準となり、一日平均取引高も前月比で二桁増。
全商品の一日平均取引高はゴールドスポットや白金等の減少が響き前月比6.2%減。**

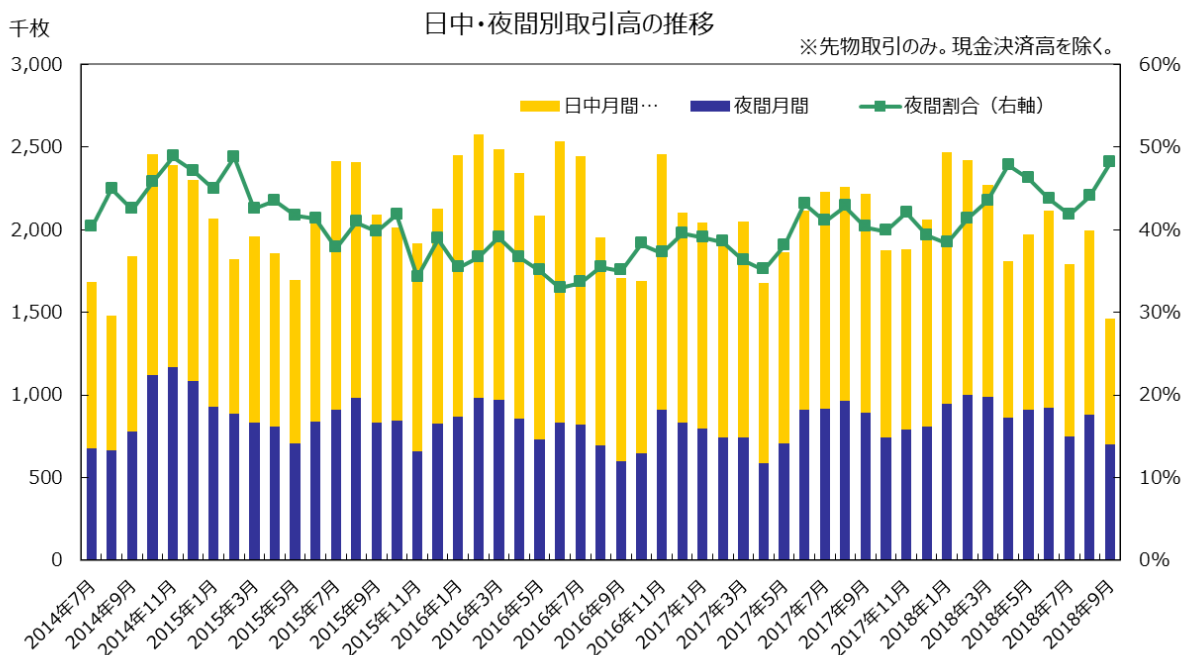
主力商品では、ドバイ原油が月末に2014年12月以来となる3年10か月ぶりの高値水準をつけ、1日平均出来高は前月比13.4%増の16,311枚となりました。ゴムも同21.3%増の7,274枚と出来高を増やしましたが、金標準取引、ゴールドスポット及び白金標準取引が減少したことから9月の全商品の月間取引高は前月比26.6%減、前年同月比では33.8%減の1,466,568枚となり、また2018年度上半期の取引高は、前年同期比9.6%減の11,179,420枚となっています。

金相場は、ドル建て金相場がボックス気味の展開になる中、急激な円安に支援されて底固い展開になりました。月初の4,286円から25日には4,374円まで値上がりしましたが、月末にかけてドル買い・金売りが膨らむ中で4,300円の節目水準まで上げ幅を削りました。

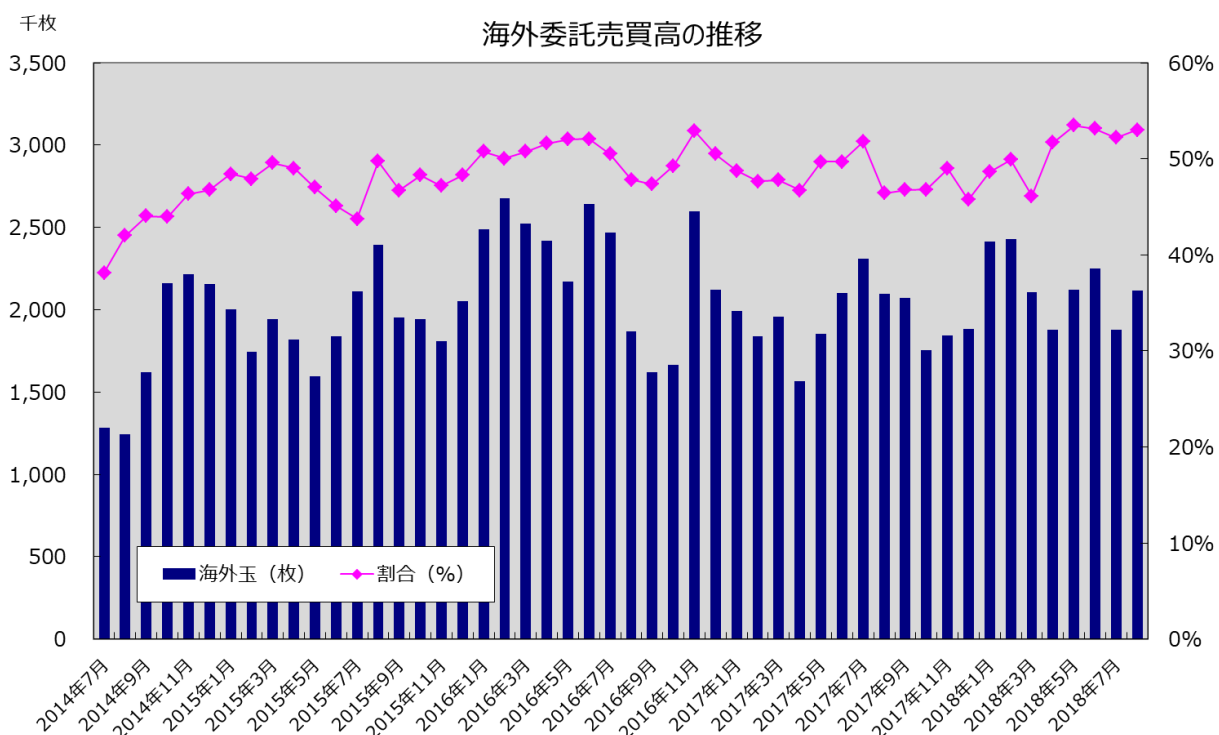
ドバイ原油相場は、月初の5万0,560円から月末には5万4,000円台半ばまで急伸する展開になりました。米政府のイラン石油禁輸措置が11月に発動するのを前に、イラン産原油取引が急速に縮小し、需給ひっ迫懸念が強まったことが影響しました。

9月末時点の全商品の合計取組高は462,187枚で、前年同月末比101,684枚(18.0%)減少しました。





2018年9月の夜間立会における取引高は701,838枚で、全体に占める割合は**48.1%**でした。



2018年8月の海外からの委託売買高(2,118,315枚)が売買高全体(3,995,262枚)に占める割合は**53.0%**でした。

日経・東商取商品指数の月間騰落率ランキング

	9月28日	前月末比	月間騰落率
日経・東商取パラジウム指数	247.17	25.87	11.7%
日経・東商取原油指数	291.65	21.22	7.8%
日経・東商取石油指数	252.41	17.75	7.6%
日経・東商取ガソリン指数	218.72	14.84	7.3%
日経・東商取灯油指数	243.10	13.40	5.8%
日経・東商取期近限月商品指数	423.86	23.17	5.8%
日経・東商取工業品指数	305.18	15.50	5.4%
日経・東商取商品指数	304.79	15.12	5.2%
日経・東商取白金指数	171.86	6.33	3.8%
日経・東商取貴金属指数	259.73	9.08	3.6%
日経・東商取とうもろこし指数	78.64	1.86	2.4%
日経・東商取農産物・砂糖指数	83.53	1.64	2.0%
日経・東商取一般大豆指数	89.38	1.56	1.8%
日経・東商取銀指数	259.81	1.61	0.6%
日経・東商取金指数	320.17	1.92	0.6%
日経・東商取小豆指数	118.75	-1.18	-1.0%
日経・東商取ゴム指数	70.40	-4.19	-5.6%

※日経・東商取レバレッジ指数及び日経・東商取インバース指数は含みません。

【報道関係の方からのお問合せ先】

株式会社東京商品取引所 広報部広報課 宮沢、小山、小島
 TEL : 03-3661-7917 FAX : 03-3661-6423 e-mail: p.relations@tocom.or.jp

東京商品取引所 2018年9月度 取引高

先物取引	月間合計取引高 ※			1日平均取引高 ※		
	2018年9月	前月比	前年同月比	2018年9月	前月比	前年同月比
金標準	563,407	-26.4%	-12.3%	31,300	-6.0%	-2.5%
金ミニ	52,477	-38.3%	-21.0%	2,915	-21.2%	-12.3%
ゴールドスポット	113,769	-46.3%	-70.6%	6,321	-31.4%	-67.4%
銀	1,477	-10.6%	-29.2%	82	14.2%	-21.2%
白金標準	189,608	-34.5%	-12.8%	10,534	-16.3%	-3.1%
白金ミニ	10,023	-25.6%	1.6%	557	-4.9%	13.0%
プラチナスポット	41,231	-38.4%	-78.7%	2,291	-21.3%	-76.3%
パラジウム	2,401	-16.2%	-17.2%	133	7.1%	-8.3%
金オプション（コール）	1,291	-11.6%	-0.7%	72	12.9%	10.8%
金オプション（プット）	1,290	-11.6%	3.2%	72	12.9%	14.3%
ドバイ原油	293,598	-11.2%	-32.9%	16,311	13.4%	-25.4%
バージガソリン	43,050	-16.9%	-11.5%	2,392	6.2%	-1.6%
バージ灯油	11,840	-25.8%	-25.7%	658	-5.2%	-17.4%
バージ軽油	0	—	—	0	—	—
バージガソリンスワップ	270	-25.2%	-55.1%	15	-4.4%	-50.0%
バージ灯油スワップ	271	-21.4%	-54.8%	15	0.4%	-50.0%
バージ軽油スワップ	270	-21.7%	-55.0%	15	0.0%	-50.0%
ローリーガソリンスワップ	270	-22.2%	-55.1%	15	-0.6%	-50.0%
ローリー灯油スワップ	270	-21.7%	-55.0%	15	0.0%	-50.0%
ローリー軽油スワップ	270	-21.7%	-55.0%	15	0.0%	-50.0%
中京ローリーガソリン	430	-63.6%	-54.5%	24	-53.4%	-48.9%
中京ローリー灯油	191	-52.6%	-50.0%	11	-39.4%	-42.1%
ゴム	130,926	-5.1%	-21.0%	7,274	21.3%	-12.2%
とうもろこし	6,889	-56.2%	-52.9%	383	-44.0%	-47.7%
大豆	124	-87.9%	-95.0%	7	-84.5%	-94.3%
小豆	904	10.0%	-9.4%	50	40.5%	0.0%
合計	1,466,547	-26.6%	-33.8%	81,475	-6.2%	-26.4%
現物取引						
金（100g）	17	-26.1%	-15.0%	1	-5.6%	-5.6%
金（1kg）	4	0.0%	0.0%	0	27.8%	11.1%
合計	21	-22.2%	-12.5%	1	-0.6%	-2.8%
先物+現物 合計	1,466,568	-26.6%	-33.8%	81,476	-6.2%	-26.4%

※現金決済高を含む

商品別取引高比率

（先物取引のみ）

