

報道関係者各位

2019年10月4日

2019年9月の概況等について

2019年9月の全商品1日平均取引高は90,207枚、前月比14.0%減

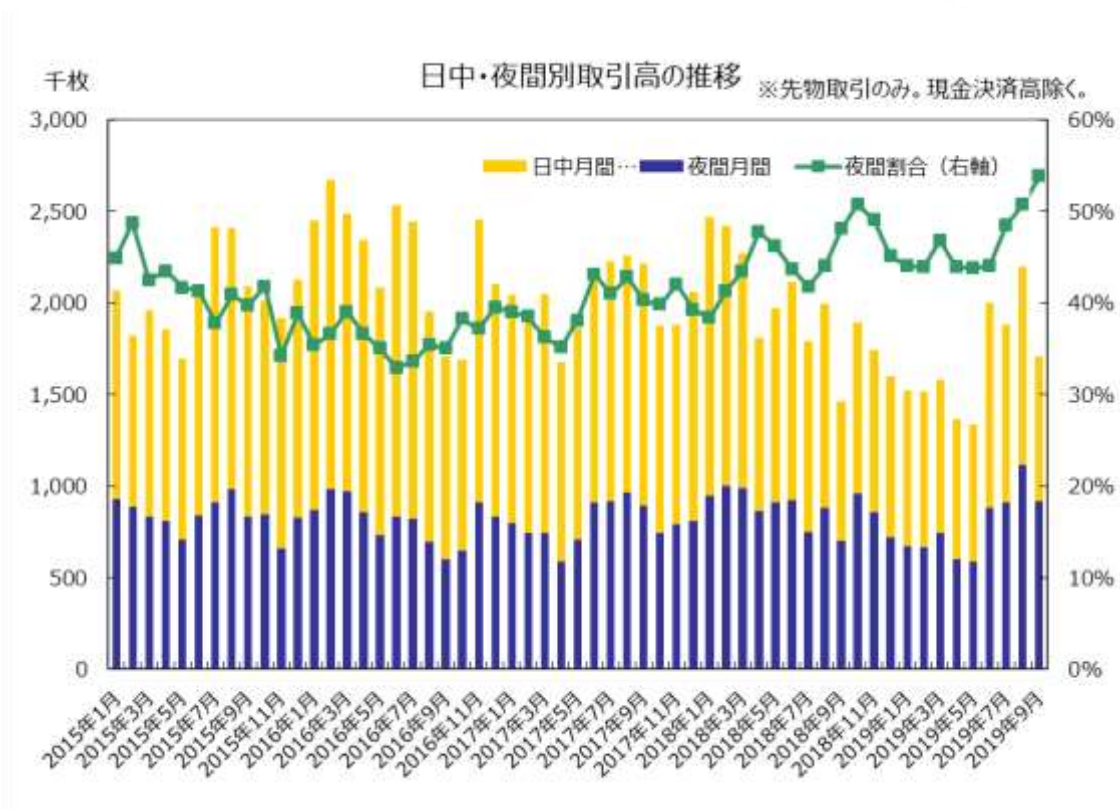
2019年9月の1日平均取引高は90,207枚で前月比14.0%減、前年同月比10.7%増となりました。主力商品では、白金標準取引(前月比43.7%増の17,140枚)、ドバイ原油(同11.4%増の12,636枚)が増加した一方で、金標準取引(同28.9%減の40,468枚)、ゴールドスポット(同22.7%減の7,159枚)などは減少しています。

金相場は 5,122～5,304 円のレンジで揉み合う展開になりました。トランプ米大統領弾劾の動き、サウジアラビアの石油施設が攻撃されたことに伴う地政学リスクの高まりなどを受け高値圏での取引が続いています。ただ、米連邦公開市場委員会(FOMC)が今年2回目の利下げを決定する一方で、年内の利下げ終了を示唆したためドル高となり、上値が押さえられました。そうした中で金標準取引先限は5日に5,304円をつけ上場来高値を更新しています。

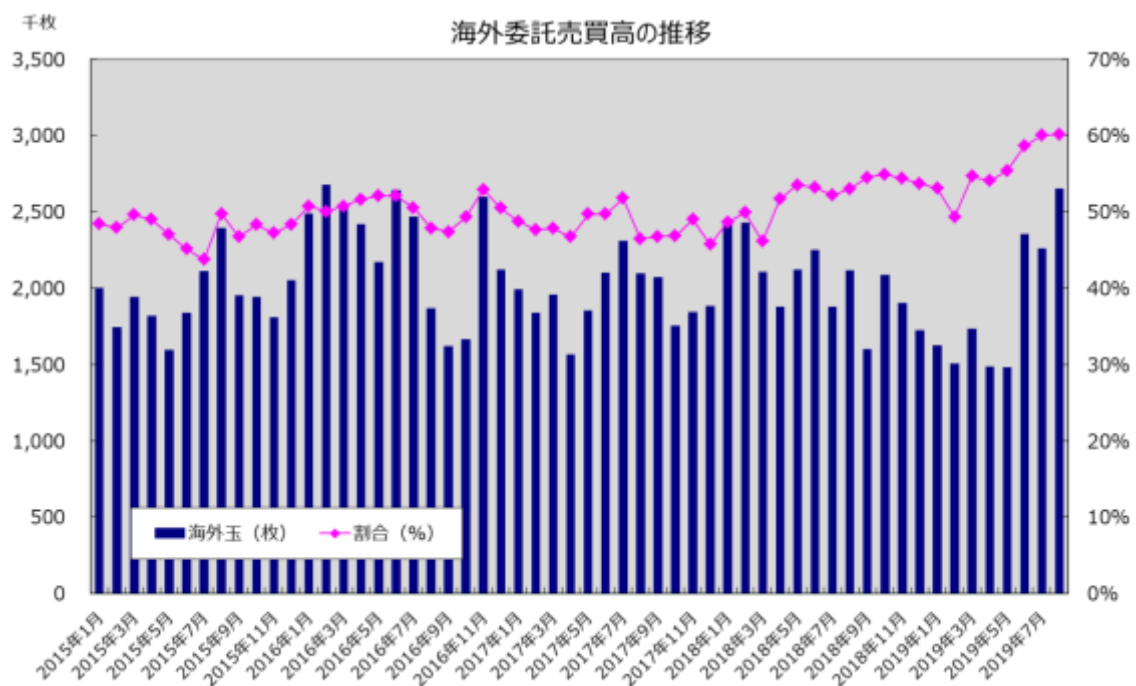
ドバイ原油相場は一時4万3,350円まで急伸した後、3万7,000円台まで軟化しました。14日のサウジ石油施設攻撃により、一時的とはいえ世界原油供給の約5%が中断したことが相場を大きく押し上げました。しかし、その後は予想以上に早く復旧が進んだことで、戻り売り優勢の地合に回帰しました。米原油在庫増加とドル高は上値圧迫要因として作用しています。

9月末時点の全商品の合計取組高は342,482枚で、前月末比1,751枚(0.5%)増加しました。





2019年9月の夜間立会における取引高は919,072枚で、全体(現金決済高を除く)に占める割合は53.8%でした。



2019年8月の海外からの委託売買高(2,651,379枚)が売買高全体(4,406,700枚)に占める割合は60.2%でした。当月の海外委託売買高の割合は2019年7月の60.0%を上回り過去最高を更新しました。

日経・東商取商品指数の月間騰落率ランキング

		9月30日	前月末比	月間騰落率
1	日経・東商取パラジウム指数	389.98	37.92	10.8%
2	日経・東商取ガソリン指数	170.98	8.66	5.3%
3	日経・東商取とうもろこし指数	74.20	3.03	4.3%
4	日経・東商取期近限月商品指数	399.89	11.36	2.9%
5	日経・東商取石油指数	190.45	4.78	2.6%
6	日経・東商取農産物・砂糖指数	81.91	1.76	2.2%
7	日経・東商取白金指数	188.21	3.65	2.0%
8	日経・東商取灯油指数	198.88	3.73	1.9%
9	日経・東商取原油指数	215.24	3.69	1.7%
10	日経・東商取貴金属指数	324.47	5.23	1.6%
11	日経・東商取工業品指数	274.03	3.81	1.4%
12	日経・東商取商品指数	275.30	3.80	1.4%
13	日経・東商取一般大豆指数	91.19	0.00	0.0%
14	日経・東商取金指数	384.48	-4.34	-1.1%
15	日経・東商取ゴム指数	67.95	-1.08	-1.6%
16	日経・東商取銀指数	299.47	-11.20	-3.6%
17	日経・東商取小豆指数	150.04	-8.66	-5.5%

※日経・東商取レバレッジ指数及び日経・東商取インバース指数は含みません。

【報道関係の方からのお問合せ先】

株式会社東京商品取引所 広報部広報課 小山、小島、近藤
 TEL : 03-3661-7917 FAX : 03-3661-6423 e-mail: p.relations@tocom.or.jp

東京商品取引所 2019年9月度取引高

先物取引	月間合計取引高 ※			1日平均取引高 ※		
	2019年9月	前月比	前年同月比	2019年9月	前月比	前年同月比
金標準	768,894	-35.6%	36.5%	40,468	-28.9%	29.3%
金ミニ	73,521	-34.8%	40.1%	3,870	-28.0%	32.8%
ゴールドスポット	136,014	-30.0%	19.6%	7,159	-22.7%	13.3%
銀	4,510	80.0%	205.3%	237	99.2%	189.0%
白金標準	325,667	30.0%	71.8%	17,140	43.7%	62.7%
白金ミニ	19,747	5.7%	97.0%	1,039	16.7%	86.5%
プラチナスポット	12,956	5.4%	-68.6%	682	16.4%	-70.2%
パラジウム	2,811	-11.9%	17.1%	148	-2.6%	11.3%
金オプション (コール)	1,340	0.8%	3.8%	71	12.7%	-1.4%
金オプション (プット)	1,340	0.4%	3.9%	71	10.9%	-1.4%
ドバイ原油	240,079	0.8%	-18.2%	12,636	11.4%	-22.5%
バージガソリン	18,456	-18.3%	-57.1%	971	-9.8%	-59.4%
バージ灯油	7,746	-5.5%	-34.6%	408	4.6%	-38.0%
バージ軽油	0	--	--	0	--	--
バージガソリンスワップ	228	-9.5%	-15.6%	12	0.0%	-20.0%
バージ灯油スワップ	224	-24.3%	-17.3%	12	-14.3%	-20.0%
バージ軽油スワップ	216	-16.9%	-20.0%	11	-8.3%	-26.7%
ローリーガソリンスワップ	216	-14.3%	-20.0%	11	-8.3%	-26.7%
ローリー灯油スワップ	216	-14.3%	-20.0%	11	-8.3%	-26.7%
ローリー軽油スワップ	216	-14.3%	-20.0%	11	-8.3%	-26.7%
東エリアベースロード電力	21	--	--	2	--	--
西エリアベースロード電力	0	--	--	0	--	--
東エリア日中ロード電力	42	--	--	5	--	--
西エリア日中ロード電力	12	--	--	1	--	--
中京ローリーガソリン	454	-4.2%	5.6%	24	4.3%	0.0%
中京ローリー灯油	342	85.9%	79.1%	18	100.0%	63.6%
ゴム (RSS3)	73,536	-32.6%	-43.8%	3,870	-25.5%	-46.8%
ゴム (TSR20)	20,513	-0.7%	--	1,080	9.8%	--
とうもろこし	4,564	-56.4%	-33.7%	240	-51.9%	-37.3%
大豆	13	-96.9%	-89.5%	1	-95.0%	-85.7%
小豆	18	-51.4%	-98.0%	1	-50.0%	-98.0%
合計	1,713,912	-22.2%	16.9%	90,206	-14.0%	10.7%
現物取引						
金 (100g)	17	-15.0%	0.0%	1	-6.1%	0.0%
金 (1kg)	5	25.0%	25.0%	0	38.2%	0.0%
合計	22	-8.3%	4.8%	1	1.3%	0.0%
先物+現物 合計	1,713,934	-22.2%	16.9%	90,207	-14.0%	10.7%

※現金決済高を含む

商品別取引高比率
(先物取引のみ)

