

PRESS RELEASE

東京商品取引所 プレスリリース



株式会社東京商品取引所
〒103-0012 東京都中央区日本橋堀留町1丁目10番7号
Tel: 03-3661-9191 (代表)

TOKYO COMMODITY EXCHANGE, INC.
1-10-7 Nihombashi Horidome-cho, Chuo-ku,
Tokyo 103-0012, Japan
Tel: +81-3-3661-9191

URL: <https://www.tocom.or.jp/jp>

報道関係者各位

2019年12月6日

2019年11月の概況等について

2019年11月の全商品1日平均取引高は60,519枚、前月比4.1%減

2019年11月の1日平均取引高は前月比4.1%減の60,519枚となりました。主力商品では白金標準取引（前月比2.9%増の10,594枚）、ゴムRSS（同11.6%増の4,385枚）が増加した一方で、金標準取引（同7.3%減の25,834枚）、ドバイ原油（同1.4%減の9,347枚）は減少しています。

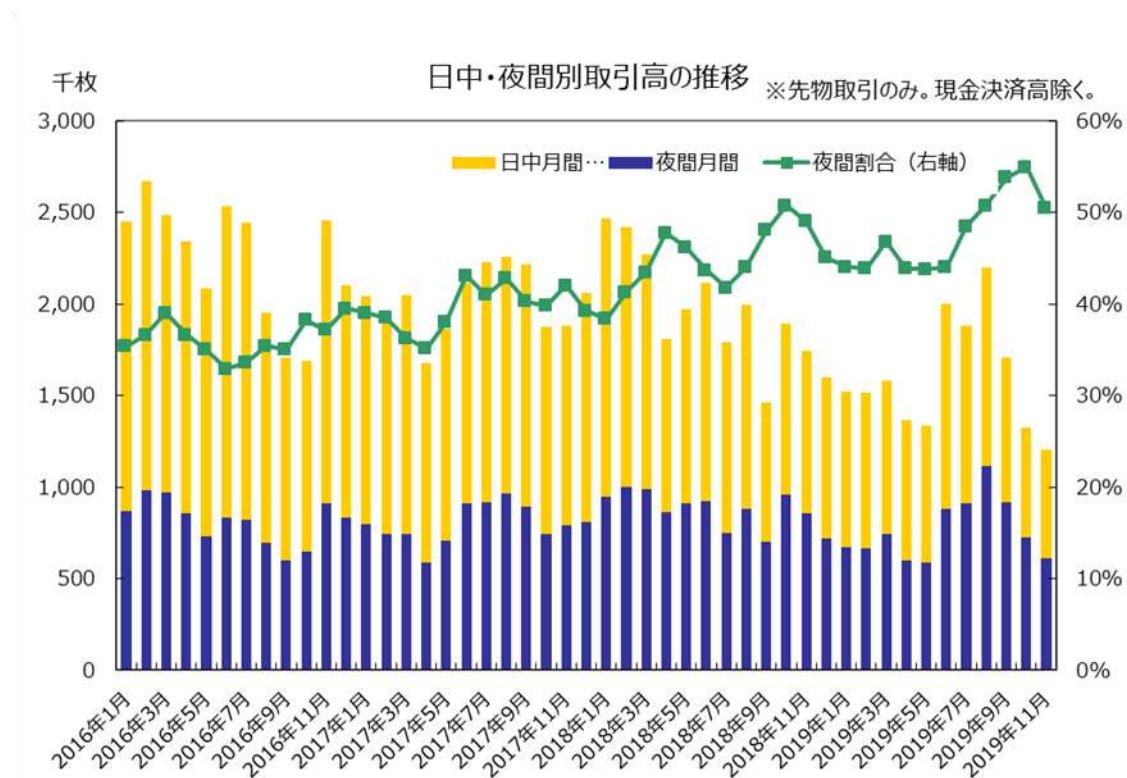
金相場は5,200円台中盤で上値を抑えられ中旬にかけ5,100円水準まで軟化しました。米中通商協議を巡る報道に左右される不安定な地合が続きましたが、「第一段階の合意」は可能との見方から投資家のリスク選好性が高まったことが、安全資産である金相場を下押ししました。

ドバイ原油相場は4万円台を回復し、2019年9月中旬以来の高値を更新しました。世界的に株高が進む環境にあつて、原油相場も堅調に推移しました。来年の需給緩和リスクに対して根強い警戒感もありましたが、石油輸出国機構（OPEC）プラスが12月の会合で協調減産体制を延長するとの観測もあり、下値の堅い展開になりました。

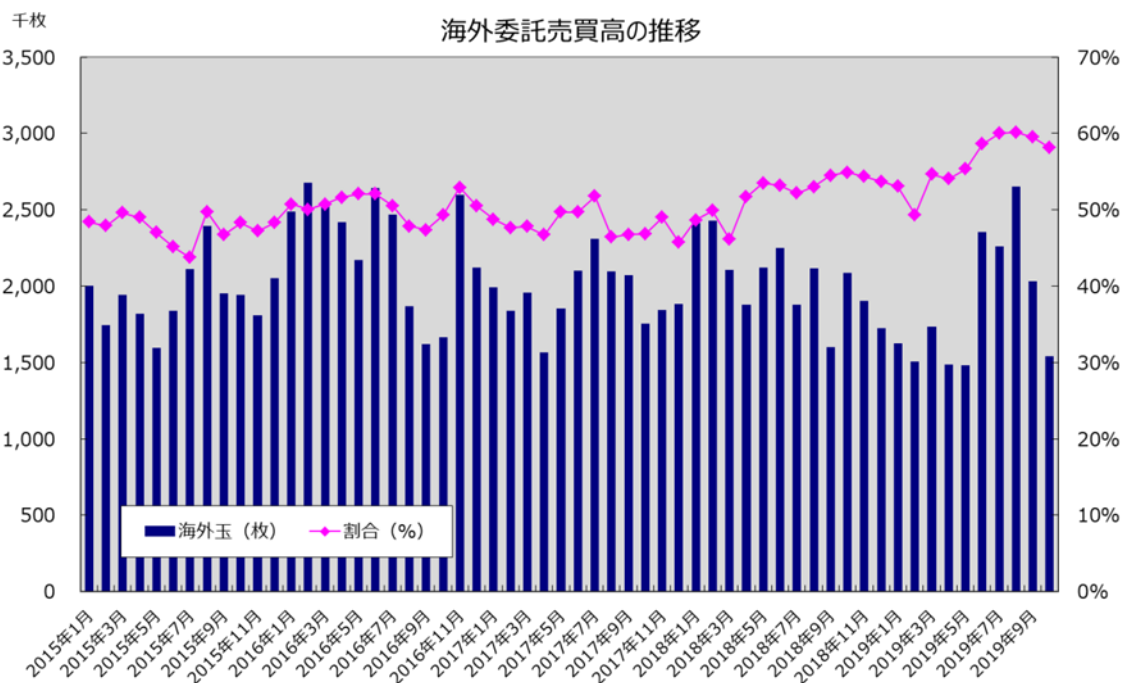
電力先物では320枚（月間合計）が取引されました。とりわけ東エリアベースロード電力では2019年12月限、2020年1月限、2020年2月限で大口の立会外取引が成立。冬場のヘッジニーズを充足する動きが見られました。

11月末時点の全商品の合計取組高は353,412枚で、前月末比25,155枚（7.7%）増加しました。





2019年11月の夜間立会における取引高は609,082枚で、全体（現金決済高を除く）に占める割合は50.5%でした。



2019年10月の海外からの委託売買高（1,540,840枚）が売買高全体（2,651,490枚）に占める割合は58.1%でした。

日経・東商取商品指数の月間騰落率ランキング

		11月29日	前月末比	月間騰落率
1	日経・東商取原油指数	235.26	16.90	7.7%
2	日経・東商取石油指数	207.24	13.20	6.8%
3	日経・東商取灯油指数	209.95	10.56	5.3%
4	日経・東商取ゴム指数	75.94	3.78	5.2%
5	日経・東商取ガソリン指数	185.70	8.25	4.6%
6	日経・東商取期近限月商品指数	421.88	14.44	3.5%
7	日経・東商取工業品指数	287.66	8.50	3.0%
8	日経・東商取商品指数	288.44	8.06	2.9%
9	日経・東商取パラジウム指数	438.16	7.60	1.8%
10	日経・東商取一般大豆指数	91.19	0.00	0.0%
11	日経・東商取貴金属指数	330.85	-4.80	-1.4%
12	日経・東商取金指数	382.22	-6.88	-1.8%
13	日経・東商取農産物・砂糖指数	80.82	-1.98	-2.4%
14	日経・東商取白金指数	184.64	-5.03	-2.7%
15	日経・東商取とうもろこし指数	73.33	-2.13	-2.8%
16	日経・東商取銀指数	296.50	-13.38	-4.3%
17	日経・東商取小豆指数	139.59	-10.45	-7.0%

※日経・東商取レバレッジ指数及び日経・東商取インバース指数は含みません。

【報道関係の方からのお問合せ先】

株式会社東京商品取引所 総合管理室 広報担当 小山、小島、近藤

TEL : 03-3661-7917 FAX : 03-3661-6423 e-mail: p.relations@tocom.or.jp

東京商品取引所 2019年11月度取引高

先物取引	月間合計取引高 ※			1日平均取引高 ※		
	2019年11月	前月比	前年同月比	2019年11月	前月比	前年同月比
金標準	516,686	-11.7%	-17.8%	25,834	-7.3%	-13.7%
金ミニ	52,749	-21.0%	-4.2%	2,637	-17.1%	0.5%
ゴールドスポット	73,343	-16.4%	-36.5%	3,667	-12.2%	-33.3%
銀	1,189	-51.1%	-13.7%	59	-48.7%	-10.6%
白金標準	211,880	-2.0%	5.9%	10,594	2.9%	11.2%
白金ミニ	15,936	1.2%	60.3%	797	6.3%	68.5%
プラチナスポット	8,356	-7.7%	-54.1%	418	-3.1%	-51.8%
パラジウム	3,502	12.4%	-1.0%	175	18.0%	3.6%
金オプション (コール)	1,300	-5.5%	-7.7%	65	-0.7%	-3.0%
金オプション (プット)	1,300	-5.1%	-7.1%	65	-0.4%	-3.0%
ドバイ原油	186,930	-6.1%	-57.0%	9,347	-1.4%	-54.8%
バージガソリン	17,017	-10.6%	-81.2%	851	-6.1%	-80.2%
バージ灯油	7,499	-0.8%	-56.6%	375	4.2%	-54.5%
バージ軽油	0	--	--	0	--	--
バージガソリンスワップ	0	-100.0%	-100.0%	0	-100.0%	-100.0%
バージ灯油スワップ	0	-100.0%	-100.0%	0	-100.0%	-100.0%
バージ軽油スワップ	0	-100.0%	-100.0%	0	-100.0%	-100.0%
ローリーガソリンスワップ	0	-100.0%	-100.0%	0	-100.0%	-100.0%
ローリー灯油スワップ	0	-100.0%	-100.0%	0	-100.0%	-100.0%
ローリー軽油スワップ	0	-100.0%	-100.0%	0	-100.0%	-100.0%
東エリアベースロード電力	282	2720.0%	--	14	2861.0%	--
西エリアベースロード電力	3	-81.3%	--	0	-80.3%	--
東エリア日中ロード電力	33	266.7%	--	2	285.0%	--
西エリア日中ロード電力	2	-81.8%	--	0	-80.9%	--
中京ローリーガソリン	321	-48.2%	-57.0%	16	-45.6%	-55.6%
中京ローリー灯油	379	86.7%	-54.1%	19	96.0%	-51.3%
ゴム (RSS3)	87,701	6.3%	-27.3%	4,385	11.6%	-23.7%
ゴム (TSR20)	20,222	0.4%	-49.2%	1,011	5.4%	-46.6%
とうもろこし	3,713	-34.5%	-45.8%	186	-31.3%	-42.9%
大豆	0	-100.0%	-100.0%	0	-100.0%	-100.0%
小豆	14	-54.8%	-98.6%	1	-52.6%	-98.0%
合計	1,210,357	-8.7%	-30.8%	60,518	-4.1%	-27.3%
現物取引						
金 (100g)	20	0.0%	17.6%	1	5.0%	23.5%
金 (1kg)	4	0.0%	0.0%	0	5.0%	5.0%
合計	24	0.0%	14.3%	1	5.0%	20.0%
先物+現物 合計	1,210,381	-8.7%	-30.8%	60,519	-4.1%	-27.3%

※ 含最終決算部分。

商品別取引高比率
(先物取引のみ)

