

PRESS RELEASE

東京商品取引所 プレスリリース



株式会社東京商品取引所

〒103-0012 東京都中央区日本橋堀留町1丁目10番7号
Tel: 03-3661-9191 (代表)

TOKYO COMMODITY EXCHANGE, INC.

1-10-7 Nihombashi Horidome-cho, Chuo-ku,
Tokyo 103-0012, Japan
Tel: +81-3-3661-9191

URL: <https://www.tocom.or.jp/jp>

報道関係者各位

2020年3月6日

2020年2月の概況について

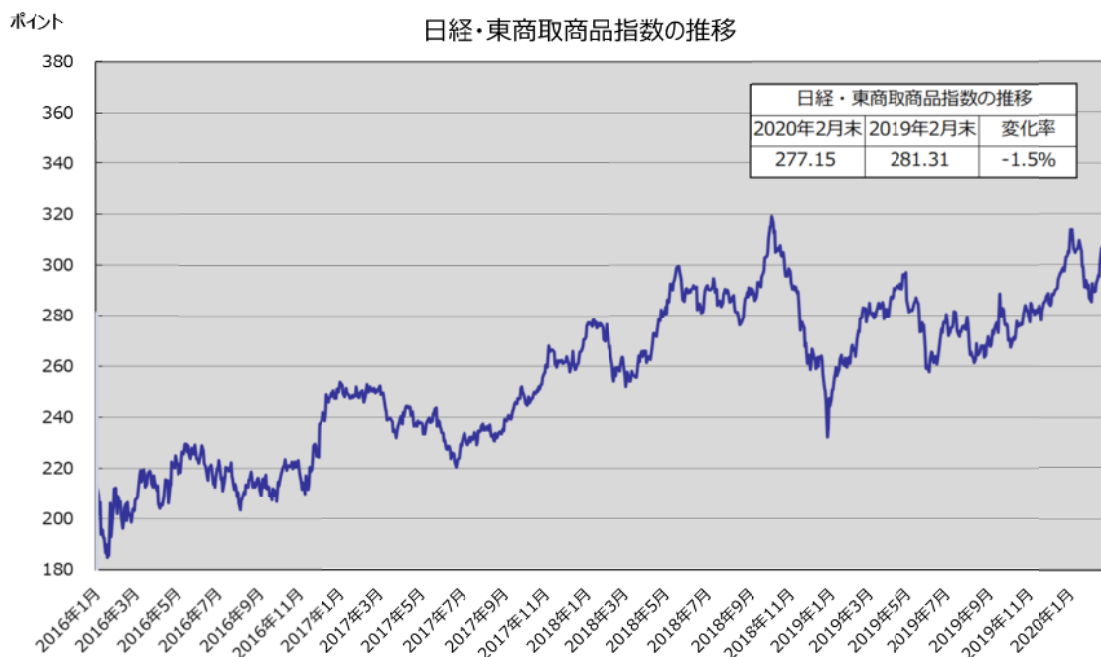
2020年2月の全商品1日平均取引高は102,950枚、前月比16.5%増

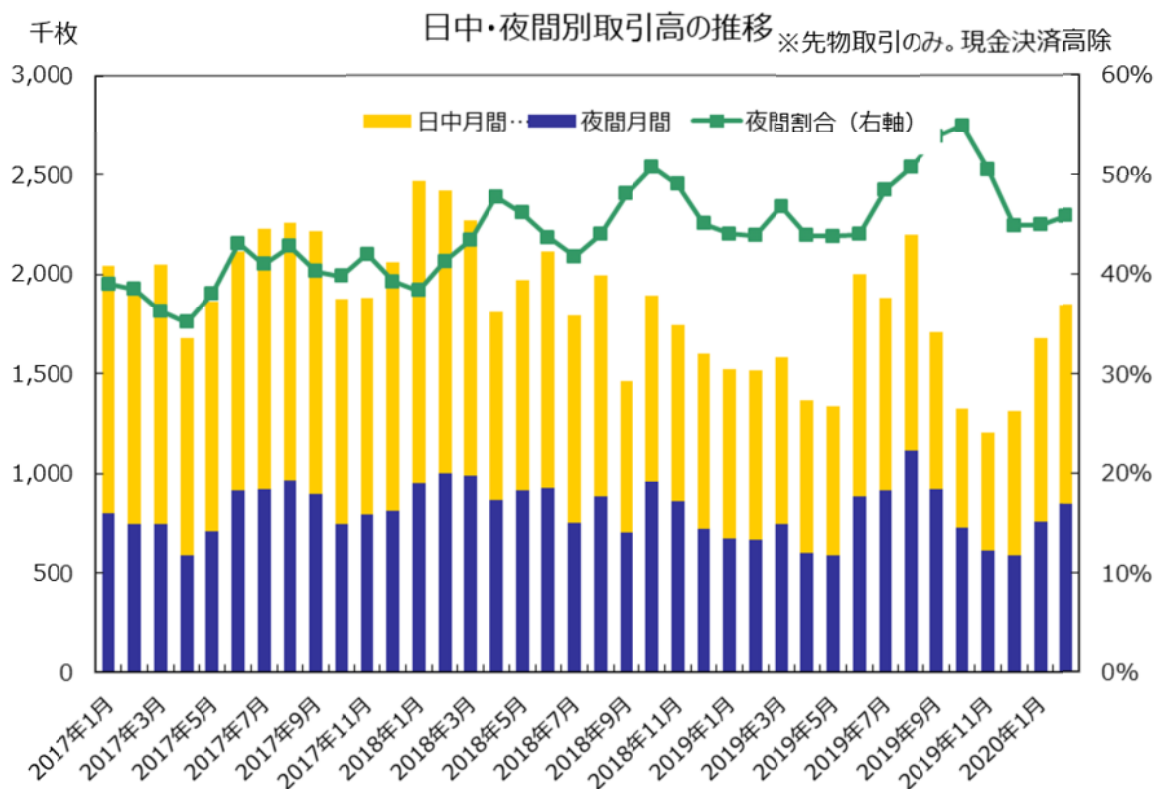
2020年2月の1日平均取引高は前月比16.5%増の102,950枚となりました。主力商品の金標準取引（前月比32.7%増の48,301枚）、ゴールドスポット（前月比44.5%増の9,050枚）、ドバイ原油（同27.3%増の16,168枚）は取引高が増加しました。

金相場は、月初の5,516円から一時5,913円まで値上がりし、上場来高値を更新しました。新型コロナウイルスの感染症の影響による世界的な経済活動の停滞に対する懸念や、景気減速懸念から米FRBの追加利下げを巡る思惑が強まる中、米長期金利が過去最低を更新したことが金相場を支援しました。しかし、月末にダウ、日経平均株価が急落すると、本来、投資資金の回避先であるはずの金も売られ値を下げました。

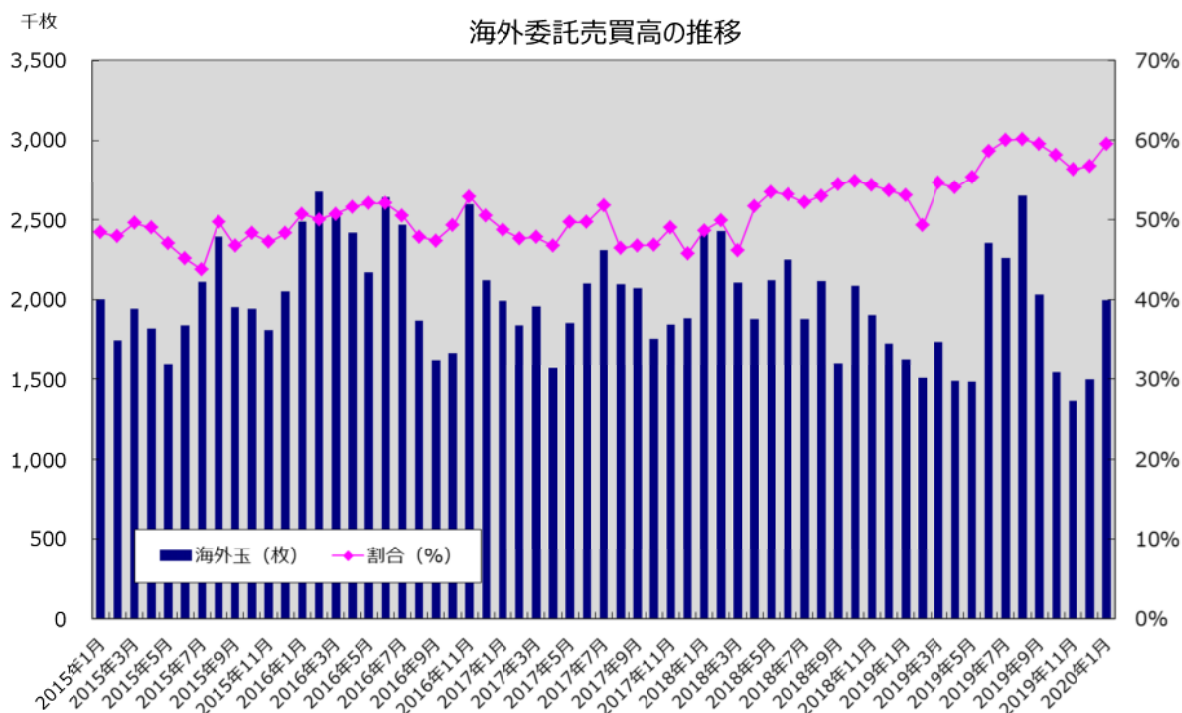
ドバイ原油相場は、月初の3万6,000円水準から3万9,000円台後半まで回復した後、3万4,000円水準まで急反落し、2018年12月以来の安値を更新しています。中国国内のウイルス感染者数増加の鈍化を好感して一時は安値修正が進みましたが、その後はウイルスの影響による経済活動の停滞、石油需要の鈍化に対する懸念が台頭して急落しました。

2月末時点の全商品の合計取組高は300,062枚で、前月末比14,806枚（4.7%）減少しました。





2020年2月の夜間立会における取引高は845,574枚で、全体（現金決済高を除く）に占める割合は45.8%でした。



2020年1月の海外からの委託売買高（1,998,980枚）が売買高全体（3,358,170枚）に占める割合は59.5%でした。

日経・東商取商品指数の月間騰落率ランキング

		2月28日	前月末比	月間騰落率
1	日経・東商取パラジウム指数	688.53	135.92	24.6%
2	日経・東商取貴金属指数	391.27	21.05	5.7%
3	日経・東商取金指数	423.80	12.89	3.1%
4	日経・東商取一般大豆指数	91.19	0.00	0.0%
5	日経・東商取農産物・砂糖指数	79.48	-1.80	-2.2%
6	日経・東商取小豆指数	136.27	-3.32	-2.4%
7	日経・東商取とうもろこし指数	71.63	-2.34	-3.2%
8	日経・東商取銀指数	295.26	-14.34	-4.6%
9	日経・東商取ゴム指数	68.55	-3.46	-4.8%
10	日経・東商取商品指数	277.15	-14.84	-5.1%
11	日経・東商取工業品指数	275.92	-15.17	-5.2%
12	日経・東商取期近限月商品指数	398.61	-26.62	-6.3%
13	日経・東商取灯油指数	184.67	-18.21	-9.0%
14	日経・東商取ガソリン指数	164.58	-17.06	-9.4%
15	日経・東商取白金指数	181.26	-19.07	-9.5%
16	日経・東商取石油指数	178.28	-21.51	-10.8%
17	日経・東商取原油指数	199.75	-25.87	-11.5%

※日経・東商取レバレッジ指数及び日経・東商取インバース指数は含みません。

【報道関係の方からのお問合せ先】

株式会社東京商品取引所 総合管理室 広報担当 小山、小島、近藤
 TEL : 03-3661-7917 FAX : 03-3661-6423 e-mail: p.relations@tocom.or.jp

東京商品取引所 2020年2月度取引高

先物取引	月間合計取引高 ※			1日平均取引高 ※		
	2020年2月	前月比	前年同月比	2020年2月	前月比	前年同月比
金標準	869,424	25.7%	45.0%	48,301	32.7%	53.0%
金ミニ	95,470	-7.1%	45.7%	5,304	-2.0%	53.8%
ゴールドスポット	162,895	36.9%	3.2%	9,050	44.5%	8.9%
銀	1,445	-44.4%	2.6%	80	-41.3%	8.1%
白金標準	262,210	-22.3%	14.3%	14,567	-18.0%	20.6%
白金ミニ	24,059	-10.0%	99.5%	1,337	-5.0%	110.6%
プラチナスポット	18,840	-5.0%	28.9%	1,047	0.3%	36.2%
パラジウム	6,272	-26.0%	6.7%	348	-21.9%	12.6%
金オプション (コール)	2,935	122.3%	125.6%	163	134.7%	139.7%
金オプション (プット)	2,935	122.3%	126.8%	163	134.7%	139.7%
ドバイ原油	291,020	20.6%	15.8%	16,168	27.3%	22.2%
バージガソリン	17,391	4.3%	-34.3%	966	10.1%	-30.7%
バージ灯油	5,568	-21.9%	-27.0%	309	-17.6%	-23.1%
バージ軽油	0	--	--	0	--	--
バージガソリンスワップ	0	--	-100.0%	0	--	-100.0%
バージ灯油スワップ	0	--	-100.0%	0	--	-100.0%
バージ軽油スワップ	0	--	-100.0%	0	--	-100.0%
ローリーガソリンスワップ	0	--	-100.0%	0	--	-100.0%
ローリー灯油スワップ	0	--	-100.0%	0	--	-100.0%
ローリー軽油スワップ	0	--	-100.0%	0	--	-100.0%
東エリアベースロード電力	206	-84.5%	--	11	-83.7%	--
西エリアベースロード電力	55	-84.1%	--	3	-83.2%	--
東エリア日中ロード電力	17	-98.1%	--	1	-98.0%	--
西エリア日中ロード電力	2	-81.8%	--	0	-80.8%	--
中京ローリーガソリン	674	52.5%	24.6%	37	61.0%	32.1%
中京ローリー灯油	326	-29.4%	-13.3%	18	-25.5%	-10.0%
ゴム (RSS3)	87,119	-8.3%	-10.8%	4,840	-3.2%	-5.8%
ゴム (TSR20)	283	-47.3%	-99.3%	16	-44.4%	-99.3%
とうもろこし	3,931	-1.6%	-48.4%	218	3.9%	-45.6%
大豆	0	--	-100.0%	0	--	-100.0%
小豆	2	-50.0%	-99.8%	0	-47.2%	-100.0%
合計	1,853,079	10.4%	21.4%	102,949	16.5%	28.2%
現物取引						
金 (100g)	18	-5.3%	5.9%	1	0.0%	11.8%
金 (1kg)	4	0.0%	0.0%	0	5.6%	5.6%
合計	22	-4.3%	4.8%	1	1.0%	10.6%
先物+現物 合計	1,853,101	10.4%	21.4%	102,950	16.5%	28.2%

※ 最終決済高を含む

商品別取引高比率
(先物取引のみ)

