

# PRESS RELEASE

東京商品取引所 プレスリリース



株式会社東京商品取引所  
〒103-0012 東京都中央区日本橋堀留町1丁目10番7号  
Tel: 03-3661-9191 (代表)

TOKYO COMMODITY EXCHANGE, INC.  
1-10-7 Nihombashi Horidome-cho, Chuo-ku,  
Tokyo 103-0012, Japan  
Tel: +81-3-3661-9191

URL: <https://www.tocom.or.jp/jp>

報道関係者各位

2020年4月9日

## 2020年3月の概況について

### 2020年3月の全商品1日平均取引高は167,431枚、前月比62.6%増

2020年3月の1日平均取引高は前月比62.6%増の167,431枚となりました。主力商品の金標準取引（前月比78.3%増の86,109枚）、白金標準取引（前月比54.6%増の22,526枚）、ドバイ原油（同45.8%増の23,575枚）など、ほぼすべての上場商品の取引高が増加しました。

金相場は、月初の5,680円から4,876円まで急落した後、5,600円台まで切り返す展開になりました。新型コロナウイルスの影響で市場環境が極端に不安定化する中、リスク許容度を越えたと判断した大口投資家がリスク資産・安全資産を問わず持高調整を進めたため金相場も急落しました。しかし、月末にかけてはボラティリティ環境が落ちつきをみせ、さらにはFRBがゼロ金利政策と無制限の量的緩和を決定したことで、一気に切り返しました。

ドバイ原油相場は、3万5,000円水準から一時2万940円まで急落する展開になりました。新型コロナウイルス対策でヒトやモノの移動が制限される中、輸送用エネルギー需要の落ち込みが強く警戒されました。しかも、このタイミングでサウジアラビアなどは4月以降の増産方針を示したため、「価格戦争」に対する警戒感が台頭し2016年1月以来の安値を更新しています。株価急落など投資環境の不安定化も、原油価格の下押し要因になりました。

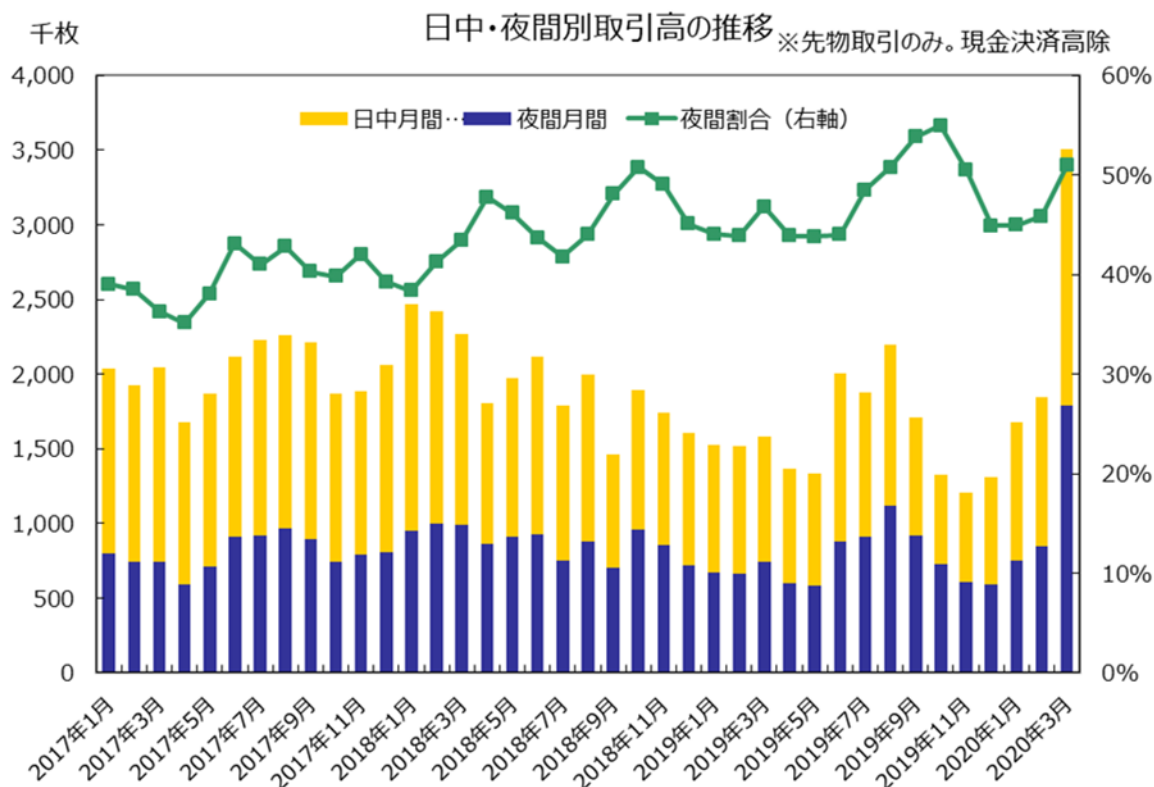
3月末時点の全商品の合計取組高は262,351枚で、前月末比37,711枚（12.6%）減少しました。

### お知らせ

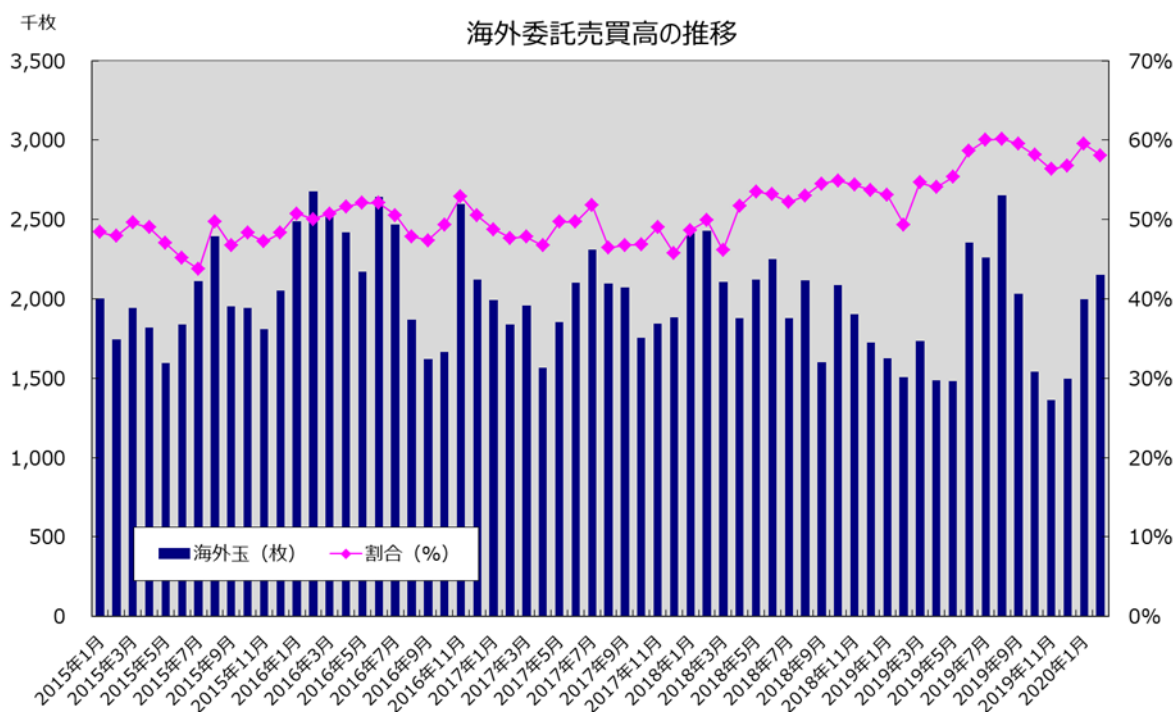
東京商品取引所では毎月1回、取引概況を公表してまいりましたが、今号を持って終了することといたしました。ご了承ください。

なおJPXでは公式ホームページで毎月月初に前月の売買状況（取引高概算（速報））を掲載しています。この売買状況の中にはコモディティ情報も含まれておりますので、当該情報をご参照くださいようお願い申し上げます。掲載URLは以下の通りです。

<https://www.jpjx.co.jp/corporate/news/news-releases/index.html?category=ir3&year=&month=&day=&number=30>



2020年3月の夜間立会における取引高は1,789,060枚で、全体（現金決済高を除く）に占める割合は51.0%でした。



2020年2月の海外からの委託売買高（2,152,480枚）が売買高全体（3,706,158枚）に占める割合は58.1%でした。

### 日経・東商取商品指数の月間騰落率ランキング

|    |                | 3月31日  | 前月末比    | 月間騰落率  |
|----|----------------|--------|---------|--------|
| 1  | 日経・東商取とうもろこし指数 | 71.42  | -0.21   | -0.3%  |
| 2  | 日経・東商取金指数      | 416.52 | -7.28   | -1.7%  |
| 3  | 日経・東商取農産物・砂糖指数 | 77.80  | -1.68   | -2.1%  |
| 4  | 日経・東商取小豆指数     | 132.26 | -4.01   | -2.9%  |
| 5  | 日経・東商取一般大豆指数   | 85.78  | -5.41   | -5.9%  |
| 6  | 日経・東商取貴金属指数    | 345.08 | -46.19  | -11.8% |
| 7  | 日経・東商取ゴム指数     | 57.07  | -11.48  | -16.7% |
| 8  | 日経・東商取商品指数     | 229.77 | -47.38  | -17.1% |
| 9  | 日経・東商取銀指数      | 244.11 | -51.15  | -17.3% |
| 10 | 日経・東商取工業品指数    | 227.40 | -48.52  | -17.6% |
| 11 | 日経・東商取パラジウム指数  | 560.42 | -128.11 | -18.6% |
| 12 | 日経・東商取白金指数     | 146.16 | -35.10  | -19.4% |
| 13 | 日経・東商取期近限月商品指数 | 299.58 | -99.03  | -24.8% |
| 14 | 日経・東商取原油指数     | 145.39 | -54.36  | -27.2% |
| 15 | 日経・東商取石油指数     | 128.50 | -49.78  | -27.9% |
| 16 | 日経・東商取灯油指数     | 132.12 | -52.55  | -28.5% |
| 17 | 日経・東商取ガソリン指数   | 115.67 | -48.91  | -29.7% |

※日経・東商取レバレッジ指数及び日経・東商取インバース指数は含みません。



#### 【報道関係の方からのお問合せ先】

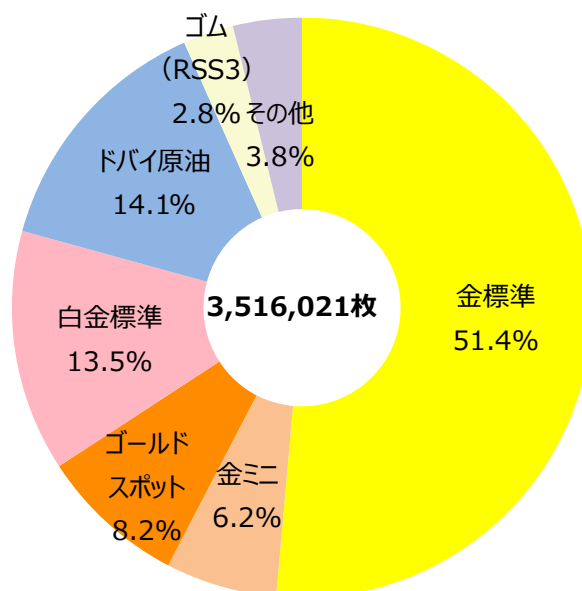
株式会社東京商品取引所 総管理室 広報担当 宮沢、小島  
 TEL : 03-3661-7917 FAX : 03-3661-6423 e-mail: p.relations@tocom.or.jp

# 東京商品取引所 2020年3月度取引高

| 先物取引            | 月間合計取引高 ※        |              |               | 1日平均取引高 ※      |               |               |
|-----------------|------------------|--------------|---------------|----------------|---------------|---------------|
|                 | 2020年3月          | 前月比          | 前年同月比         | 2020年3月        | 前月比           | 前年同月比         |
| 金標準             | 1,808,281        | 108.0%       | 170.7%        | 86,109         | 78.3%         | 157.8%        |
| 金ミニ             | 217,648          | 128.0%       | 234.8%        | 10,364         | 95.4%         | 218.9%        |
| ゴールドスポット        | 287,759          | 76.7%        | 132.9%        | 13,703         | 51.4%         | 121.8%        |
| 銀               | 4,267            | 195.3%       | 196.5%        | 203            | 153.1%        | 181.9%        |
| 白金標準            | 473,039          | 80.4%        | 60.9%         | 22,526         | 54.6%         | 53.2%         |
| 白金ミニ            | 58,415           | 142.8%       | 289.3%        | 2,782          | 108.1%        | 270.9%        |
| プラチナスポット        | 35,214           | 86.9%        | 74.8%         | 1,677          | 60.2%         | 66.4%         |
| パラジウム           | 3,691            | -41.2%       | -57.0%        | 176            | -49.6%        | -59.1%        |
| 金オプション（コール）     | 1,660            | -43.4%       | 24.4%         | 79             | -51.5%        | 17.9%         |
| 金オプション（プット）     | 2,440            | -16.9%       | 83.3%         | 116            | -28.7%        | 73.1%         |
| ドバイ原油           | 495,085          | 70.1%        | 145.7%        | 23,575         | 45.8%         | 134.0%        |
| バージガソリン         | 17,712           | 1.8%         | -21.2%        | 843            | -12.7%        | -25.0%        |
| バージ灯油           | 4,647            | -16.5%       | -34.7%        | 221            | -28.5%        | -37.9%        |
| バージ軽油           | 0                | --           | --            | 0              | --            | --            |
| バージガソリンスワップ     | 11               | 0.0%         | -96.3%        | 1              | 0.0%          | -93.3%        |
| バージ灯油スワップ       | 0                | --           | -100.0%       | 0              | --            | -100.0%       |
| バージ軽油スワップ       | 0                | --           | -100.0%       | 0              | --            | -100.0%       |
| ローリーガソリンスワップ    | 0                | --           | -100.0%       | 0              | --            | -100.0%       |
| ローリー灯油スワップ      | 0                | --           | -100.0%       | 0              | --            | -100.0%       |
| ローリー軽油スワップ      | 0                | --           | -100.0%       | 0              | --            | -100.0%       |
| 東エリアベースロード電力    | 395              | 91.7%        | --            | 19             | 64.4%         | --            |
| 西エリアベースロード電力    | 56               | 1.8%         | --            | 3              | -12.7%        | --            |
| 東エリア日中ロード電力     | 128              | 652.9%       | --            | 6              | 545.4%        | --            |
| 西エリア日中ロード電力     | 3                | 50.0%        | --            | 0              | 28.6%         | --            |
| 中京ローリーガソリン      | 453              | -32.8%       | -25.4%        | 22             | -42.4%        | -26.7%        |
| 中京ローリー灯油        | 221              | -32.2%       | 4.7%          | 11             | -41.9%        | 0.0%          |
| ゴム（RSS3）        | 99,667           | 14.4%        | -1.5%         | 4,746          | -1.9%         | -6.2%         |
| ゴム（TSR20）       | 282              | -0.4%        | -99.3%        | 13             | -14.6%        | -99.4%        |
| とうもろこし          | 4,947            | 25.8%        | -41.4%        | 236            | 7.9%          | -44.1%        |
| 大豆              | 0                | --           | -100.0%       | 0              | --            | -100.0%       |
| 小豆              | 0                | -100.0%      | -100.0%       | 0              | -100.0%       | -100.0%       |
| <b>合計</b>       | <b>3,516,021</b> | <b>89.7%</b> | <b>121.8%</b> | <b>167,430</b> | <b>62.6%</b>  | <b>111.2%</b> |
| 現物取引            |                  |              |               |                |               |               |
| 金（100g）         | 16               | -11.1%       | -20.0%        | 1              | -23.8%        | -23.8%        |
| 金（1kg）          | 4                | 0.0%         | 0.0%          | 0              | -14.3%        | -4.8%         |
| <b>合計</b>       | <b>20</b>        | <b>-9.1%</b> | <b>-16.7%</b> | <b>1</b>       | <b>-22.1%</b> | <b>-20.6%</b> |
| <b>先物+現物 合計</b> | <b>3,516,041</b> | <b>89.7%</b> | <b>121.8%</b> | <b>167,431</b> | <b>62.6%</b>  | <b>111.2%</b> |

※ 最終決済高を含む

商品別取引高比率  
（先物取引のみ）



# 東京商品取引所 2019年度取引高

| 先物取引            | 年度合計取引高 ※         |                   |                |              |
|-----------------|-------------------|-------------------|----------------|--------------|
|                 | 2019年度            | 2018年度            | 増減             | 前年比          |
| 金標準             | 9,914,374         | 7,635,560         | 2,278,814      | 29.8%        |
| 金ミニ             | 1,027,206         | 768,670           | 258,536        | 33.6%        |
| ゴールドスポット        | 1,619,107         | 1,998,675         | -379,568       | -19.0%       |
| 銀               | 26,304            | 18,424            | 7,880          | 42.8%        |
| 白金標準            | 3,506,223         | 2,686,026         | 820,197        | 30.5%        |
| 白金ミニ            | 257,632           | 139,414           | 118,218        | 84.8%        |
| プラチナスポット        | 195,163           | 650,556           | -455,393       | -70.0%       |
| パラジウム           | 48,220            | 46,094            | 2,126          | 4.6%         |
| 金オプション (コール)    | 18,046            | 15,962            | 2,084          | 13.1%        |
| 金オプション (プット)    | 18,869            | 16,411            | 2,458          | 15.0%        |
| ドバイ原油           | 2,971,272         | 4,284,652         | -1,313,380     | -30.7%       |
| バージガソリン         | 228,591           | 646,043           | -417,452       | -64.6%       |
| バージ灯油           | 88,672            | 147,637           | -58,965        | -39.9%       |
| バージ軽油           | 0                 | 0                 | 0              | —            |
| バージガソリンスワップ     | 1,727             | 3,362             | -1,635         | -48.6%       |
| バージ灯油スワップ       | 1,744             | 3,317             | -1,573         | -47.4%       |
| バージ軽油スワップ       | 1,700             | 3,314             | -1,614         | -48.7%       |
| ローリーガソリンスワップ    | 1,700             | 3,324             | -1,624         | -48.9%       |
| ローリー灯油スワップ      | 1,694             | 3,320             | -1,626         | -49.0%       |
| ローリー軽油スワップ      | 1,704             | 3,318             | -1,614         | -48.6%       |
| 東エリアベースロード電力    | 2,452             | —                 | —              | —            |
| 西エリアベースロード電力    | 502               | —                 | —              | —            |
| 東エリア日中ロード電力     | 1,183             | —                 | —              | —            |
| 西エリア日中ロード電力     | 52                | —                 | —              | —            |
| 中京ローリーガソリン      | 7,356             | 10,464            | -3,108         | -29.7%       |
| 中京ローリー灯油        | 3,443             | 5,401             | -1,958         | -36.3%       |
| ゴム (RSS3)       | 1,136,089         | 1,566,166         | -430,077       | -27.5%       |
| ゴム (TSR20)      | 251,012           | 261,150           | -10,138        | -3.9%        |
| とうもろこし          | 90,048            | 143,490           | -53,442        | -37.2%       |
| 大豆              | 734               | 3,470             | -2,736         | -78.8%       |
| 小豆              | 686               | 10,211            | -9,525         | -93.3%       |
| <b>合計</b>       | <b>21,423,505</b> | <b>21,074,431</b> | <b>349,074</b> | <b>1.7%</b>  |
| 現物取引            |                   |                   |                |              |
| 金 (100g)        | 229               | 231               | -2             | -0.9%        |
| 金 (1kg)         | 50                | 50                | 0              | 0.0%         |
| <b>合計</b>       | <b>279</b>        | <b>281</b>        | <b>-2</b>      | <b>-0.7%</b> |
| <b>先物+現物 合計</b> | <b>21,423,784</b> | <b>21,074,712</b> | <b>349,072</b> | <b>1.7%</b>  |

※ 最終決済高を含む

2019年度  
商品別取引高比率  
(先物取引のみ)

